

PART III

MANUAL OF PHOTOSHOP

ADOBE PHOTOSHOP CC

TUTORIAL



SAHAN I
PRESENTED BY

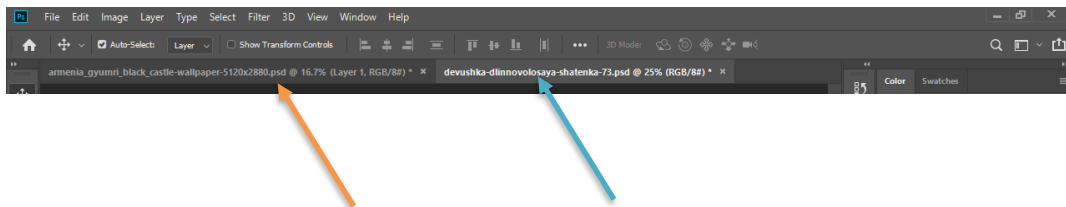
2019


PHOSHOP එකෙන් PHOTO එකක් වෙනත් PHOTO එකකට ADD කරන අකාරය

1. පළමුවෙන්ම Photoshop application එක open කරගන්න.



2. ඊටපස්සේ open කියන option එකෙන් ඔයාලට අවශ්‍ය photos 2 inport කරගන්න.



3. දැන් ඉස්සෙල්ලම layer එකට වැටිලි නියන lock  එක unlock  කරගන්න.



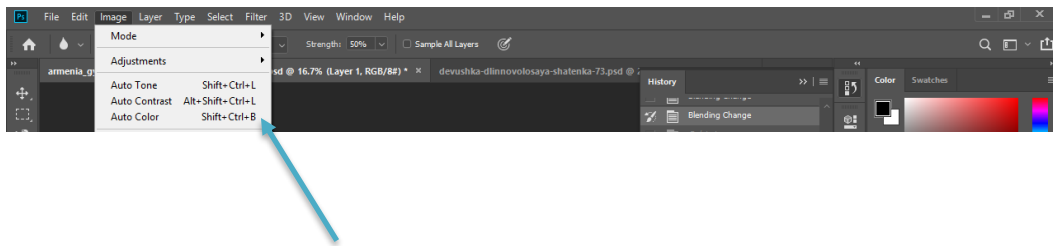
4. ඊළඟට රූපයේ ඇති Fog එක අයිත් කරගන්න ඕනෙ. ඒකට කලින් PDF එකෙ කිව්වා වගෙ,

Shift+Alt+Ctrl+L

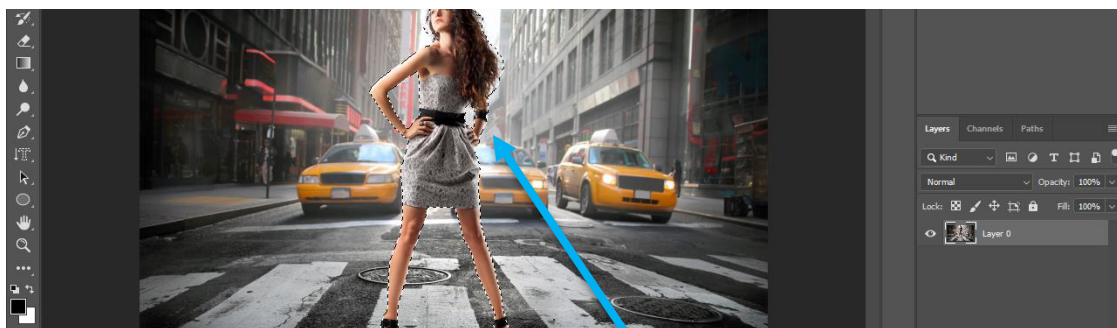
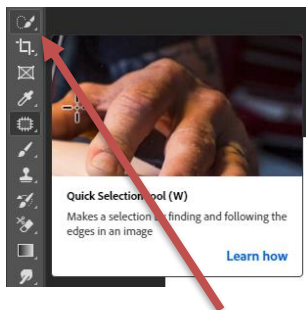
Shift+Ctrl+L

Shift+Ctrl+B

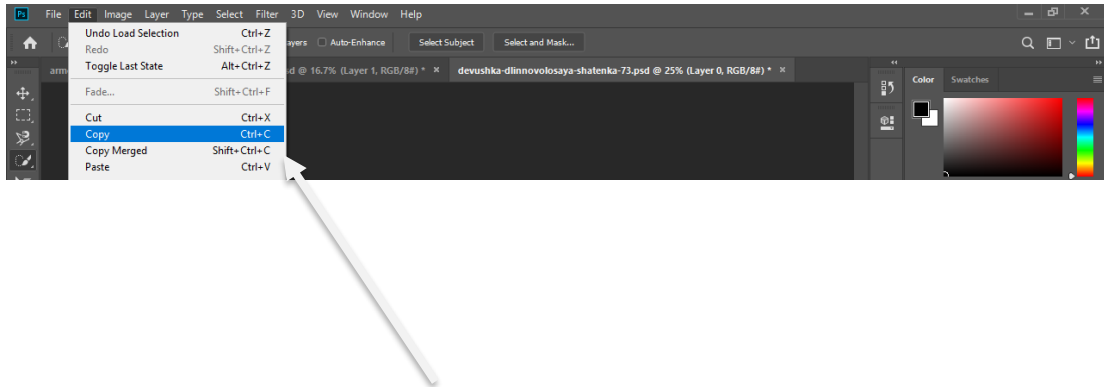
Press කරන්න.



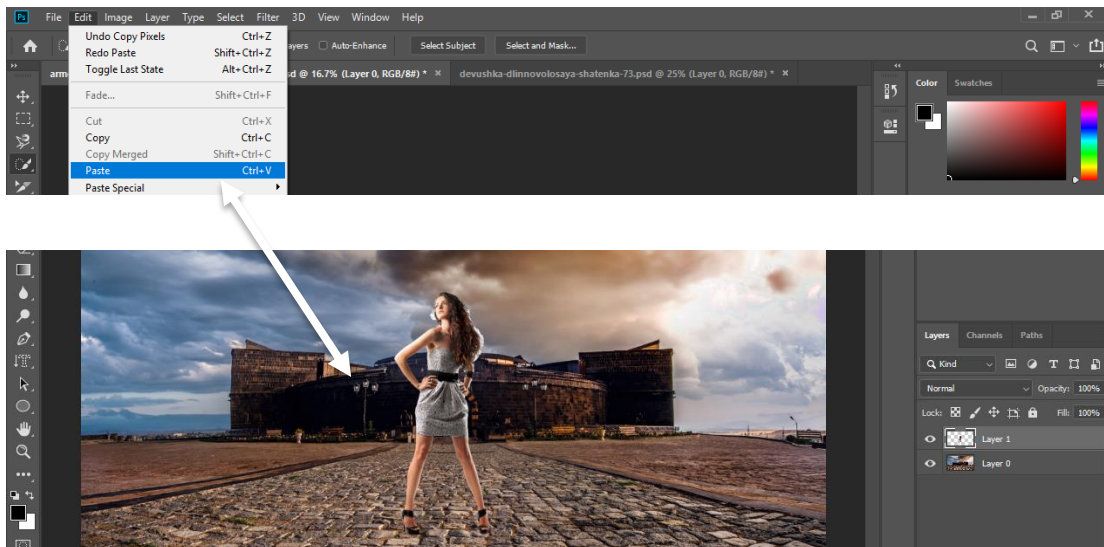
5. ඇත් ඔයාලට cut කරගන්න ඕන photo එක Quick selection tool එකෙන් සිලෙක්ට් කර ගන්න.



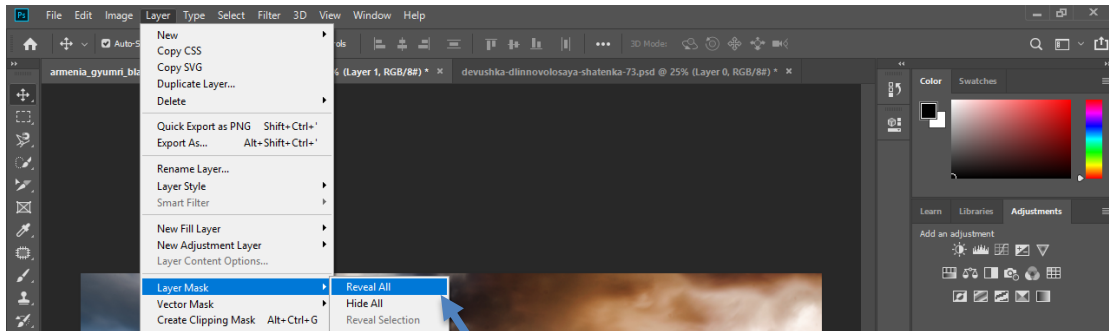
6. සිලෙක්ට් කරගන්න කොටස දැන් copy (Ctrl+C) කරගන්න.



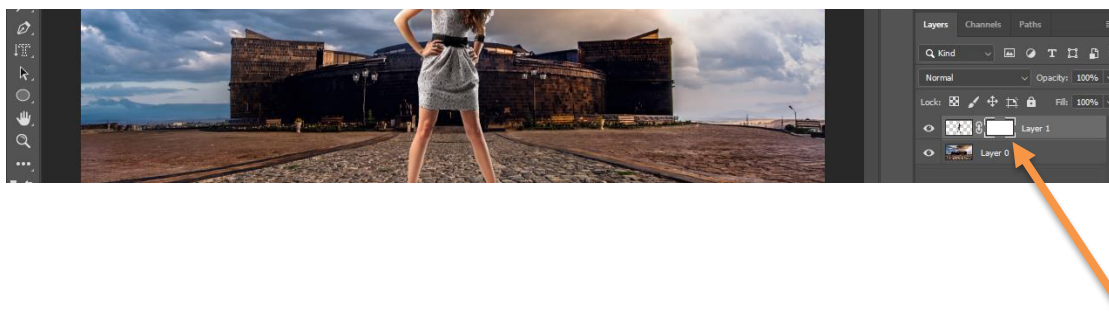
7. ඊටපස්සේ අනිත් Photo 📷 එක එහෙමනැත්නම් අලුතින් Photo 📷 එකක් එකතු කරන්න යන Image එකට යන්න. (Ctrl+Tab) ඒ layer එකෙ copy කරගන්න photo එක paste කරන්න New layer එකක.



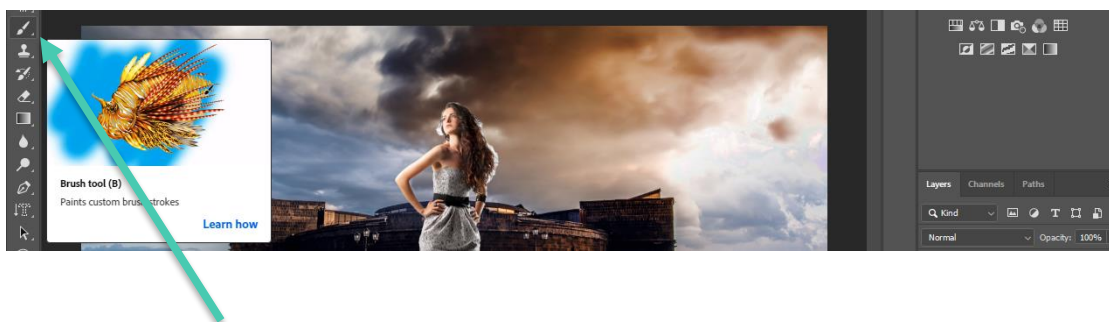
8. දැන් අලුතින් Add වන photo එකේ outline එකෙ නියන පැල්ලම් මකාදමන්නට ඔබ්. ඒකට layer 1 select කරගන්න. දැන් layer – layer mask – Reveal all දෙන්න.



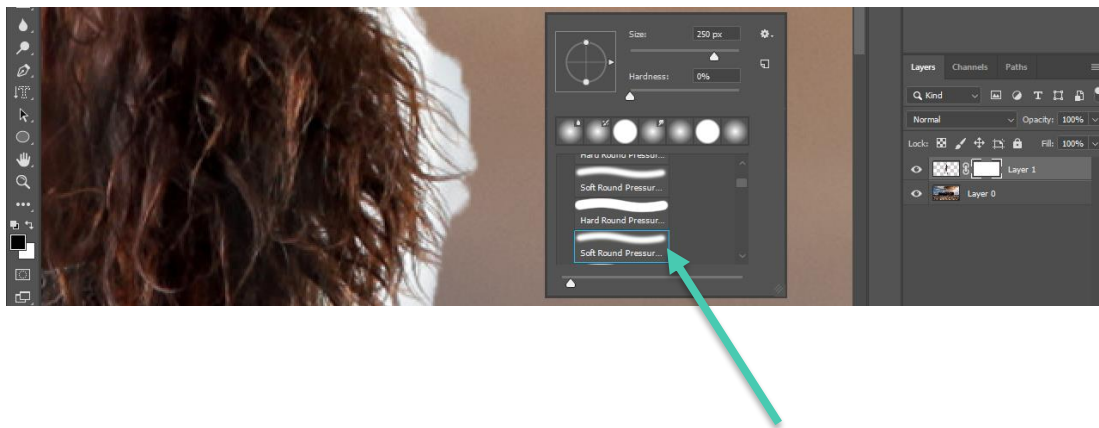
එකකොට ඔයාලට පෙනෙයි layer 1 ට ඉස්සරහින් empty background එකක් නියනවා. (රූපයේ ඉතුරු කොටස් මකාදමනතුරු *empty background* එක සිලෙක්ට් වෙල තිබිය යුතුය.)



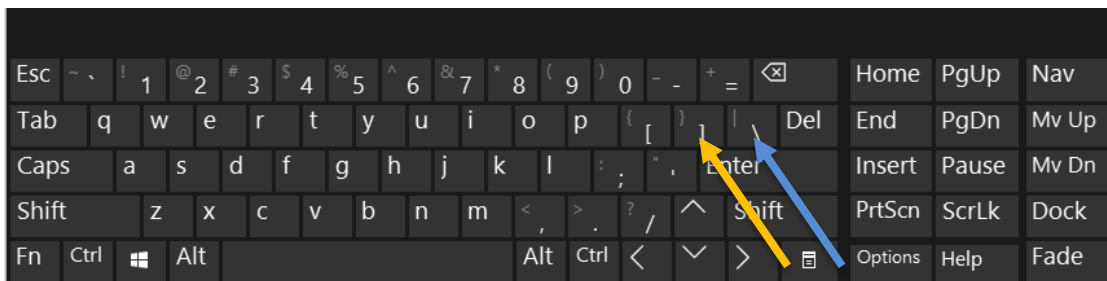
9. දැන් එම කොටස් මකාදැමීමට Brush tool එක තෝරගන්න.



10. ඊටපස්සේ Brush tool එකේ soft brush එක තෝරගන්න.



Brush එකේ size එක වෙනස් කිරීමට ,



කහ වර්ණයෙන් දැක්වෙන button එක මගින් blush tool එකෙහි ප්‍රමාණය අඩු - කිරීමටත් නිල් වර්ණයෙන් දැක්වෙන button එක මගින් blush tool එකෙහි ප්‍රමාණය වැඩි + කිරීමටත් හැකිය.

11. **Soft brush** එක මගින් දැන් රූපයෙ මැකිනොමැති කොටස් මකා දමන්න .
(**X press** කිරීම මගින් අතපසු වීමකින් මකාදැමුණු කොටස් යළි ඉස්මතු කිරීමට
හැකි අතර නැවතත් **X press** කිරීම මගින් යළි මකාදැමීම් සිදුකළ හැකිය.)

පෙර

පසු



12. සියල්ල මකාදැමුනු පසු පෙනෙන ආකාරය,



13. දැන් ඔබට shadow එකක් දැමීමට අවශ්‍යනම් , layer 1 න් layer 0 අතරට New layer එකක් add කරන්න.



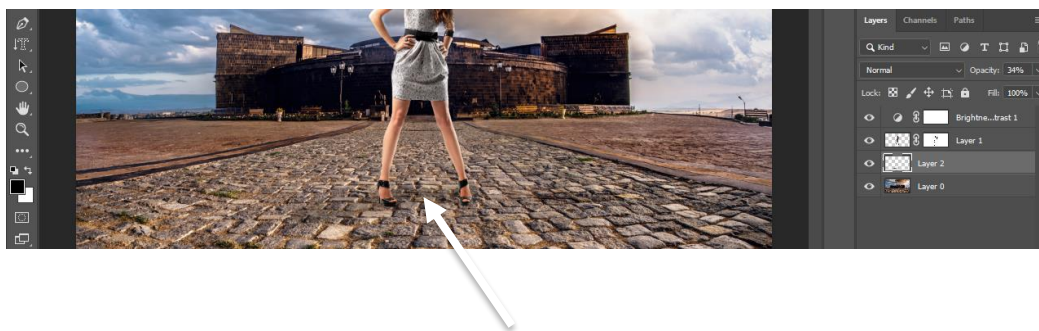
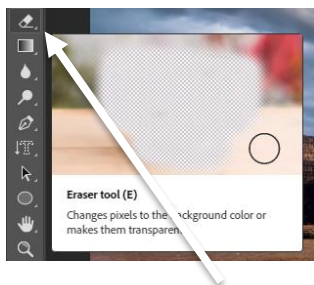
New layer එකක් add කරගන්න මෙ button එක press කරන්න.



14. දැන් නැවතත් brush tool එක සිලෙක්ට් කරගන්න. ඒ ගමන්ම layer 2 (**New layer**) එකත් සිලෙක්ට් කරගන්න. පසුව මේ ආකාරයට පසුබිම කළු වර්ණයෙන් ඇඳගන්න.

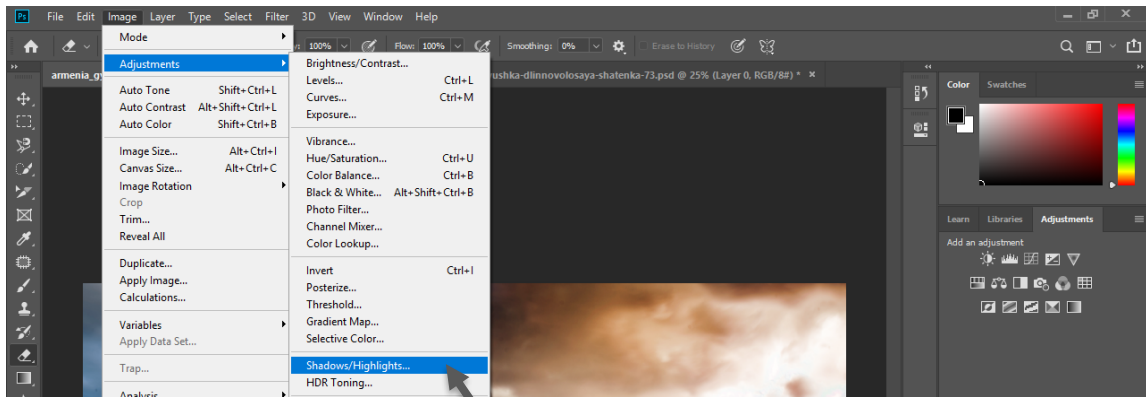


ඉන්පසුව layer 2 හි Opacity එක 35 ක් පමණ දෙන අතර **Eraser tool (E)** එක මගින් පහත ලෙස ගැලපපෙන පරිදි මකා දමමින් ස්කසාගන්න.

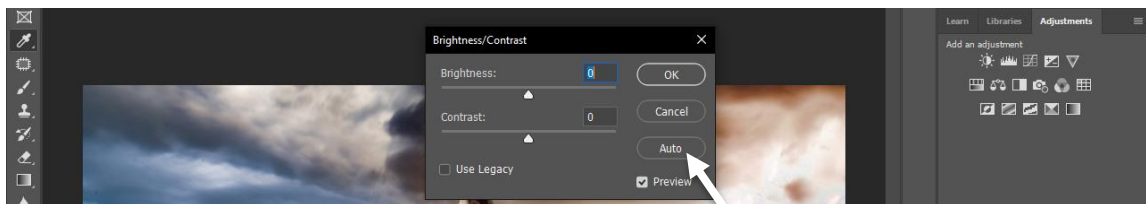


15. දැන් රූපය back layer හා front layer එක අතර *colors match* වෙන ලෙස සකසා ගනිමු, ඒ සඳහා layer 1 සිලෙක්ට් කර *image - adjustments – shadows / highlight...*

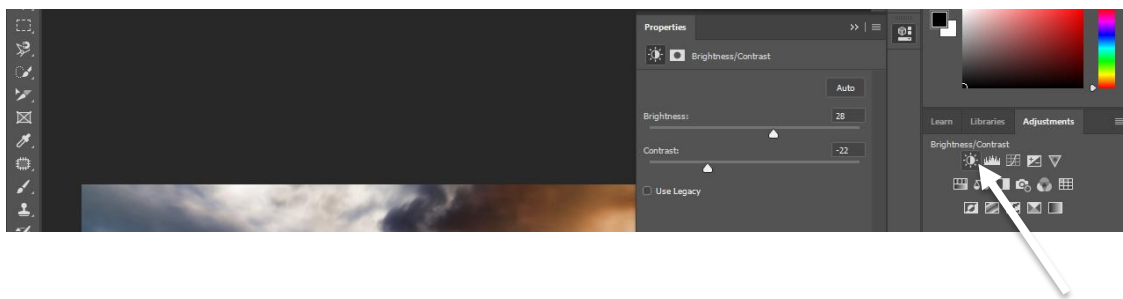
Option එක දෙන්න.



16. ඊටපස්සෙ එක setting bar එකේ Auto කියන Option එක දිල OK බ්ලි දෙන්න.



17. ඊටපස්සෙ Adjustments වල තියන Brightness/ contrast කියන Option එක දෙන්න.



18. නැවතත් setting bar එකේ Auto කියන Option එක දෙන්න. නැතිනම් manual setting අඩු වැඩි කරමින් සකසාගත හැකිය.
එවිට රූපයේ back layer හා front layer එක අතර *colors match* වී ඇති ආකාරය පහත රූපයෙන් දැකගත හැකිය.



19. ඔබට කැමත් එකක් මේ ආකාරයට වෙනත් එකක් හා Join කළ හැකිය.

අඩුපාඩු තියනවනම් කියන්න

තවත් මෙවැනිම Adobe Photoshop part iv එකක් සමගින් හමුවෙමු.

.....THANK YOU.....

CONNECT WITH ME __

<https://www.facebook.com/sahan.kanchana.18>

CONTINUE...

Part iv

මෙම Tutorial සඳහා ගනු ලබන සියලුම photos

PHOTOSHOP DOWNLORD LINKS

තුලින් ලබාගත හැකිය.