

අද මම ඔයගොල්ලන්ට Adobe Photoshop මෘදුකාංගය භාවිතයේදී වැදගත් වන උපදෙස් ටිකක් දෙන්න යන්නේ.

1. Photoshop ඉගෙනීමේදී ඔබ පලවෙනියෙන්ම ඉගෙනිය යුත්තේ පින්තූරයක තිබෙන වස්තුවක් තනි පින්තූරයක් ලෙස කපා ගන්නා ආකාරයයි. මුලින් මීට වඩා ලොකු දේවල් කරන්න යන්න එපා. මේ මුල් පියවරෙන් පටන් ගන්න.
2. හැකිතාක් දුරට tutorials අනුගමනය කරන්න. ඔබගේ අවශ්‍යතාවය පරිදි tutorials හොයා ගන්න. හැම දෙයක්ම..... පිළිවෙලින් කරන්න. එසේ නැතහොත් ඔබ photoshop පරිහරණයට සුදුසු නැත.
3. වැදගත්ම දෙය ඔබේ නිර්මාණශීලීත්වයයි. වෙනස් දේවල් කරන්න උත්සහ කරන්න. ඔබට අවශ්‍ය සියල්ල Google මගින් සොයාගත හැකියි. ඒවා සොයාගෙන ඔබේ photoshop හැකියාවන් ප්රගුණ කරන්න. මේ සඳහා ඔබට පන්ති වලට යෑමට අවශ්‍ය නැත.
4. Photoshop සඳහා අවශ්‍ය වන බ්රෂ් (brushes), වෙක්ටර්ස් (vectors) සහ වෙනත් අවශ්‍ය දේවල් ඔබ සතුව ගබඩා කරගන්න.

Photoshop භාවිතයේදී වැදගත් වන දේවල්

අද මම ඔයගොල්ලන්ට Photoshop භාවිතා කරන විට වැදගත් වන දේවල් ටිකක් ලබා දෙන්නයි යන්න.

Photoshop භාවිතයේදී වැදගත්ම දෙයක් වන්නේ ඔබ විවිධ graphic සඳහා භාවිතා කරන fonts ය. Photoshop භාවිතයේදී ඔබ ඉතාමත් ලස්සන හා හැඩතල විවිධ හැඩතල වලින් යුක්ත fonts අවශ්‍ය වෙනු ඇත. මම මේ ලබා දෙන වෙබ් අඩවියෙන් ඔබට මේ ආකාරයේ නොයෙකුත් font වර්ග නොමිලේම ලබා ගන්නට පුළුවන්. මෙම අඩවියට පිවිසෙන්න පහත සඳහන් image එක ක්ලික් කරන්න.



Photoshop භාවිතා කරන විට තවත් වැදගත් දෙයක් වන්නේ බ්රෂස් (brushes) ය. මේ බ්රෂස් ද නොයෙකුත් ආකාරයෙන් ඇත. මම මේ ලබා දෙන්නේ මේ Photoshop බ්රෂස් නොමිලේ බාගත හැකි වෙබ් අඩවියකි. මෙයට පිවිසෙන්න පහත සඳහන් link එක ක්ලික් කරන්න.

Photoshop Brushes

මේ බ්රෂස් Photoshop තුළට install නොකරම මේවාගේ ස්වරූපය බලාගත හැකි අපූරු මෘදුකාංගයක් වන්නේ ABRviewer නම් opensource මෘදුකාංගයයි. මෙම මෘදුකාංගය බාගත කිරීමට පහත සඳහන් image එක ක්ලික් කරන්න.

The image shows the text "Photoshop Brushes" in a glowing blue font, which is the link provided for downloading the brushes.



Photoshop သင်ခန်းစာ

Photoshop Tools භාවිතය



මට සමාවෙන්න ඕනෙ මම මේ දාන්නෙ මේ බ්ලොග් එකේ මුලටම දාන්න තිබ්බ පෝස්ට් එකක්. මේකෙන් ඔයාලට කියල දෙන්නෙ Photoshop වල ඇති විවිධ tools භාවිතා වෙන ආකාරයයි. මේ පෝස්ට් එක ඔබට අවශ්‍ය විට බලාගැනීම සඳහා අපේ බ්ලොග් එකේ වම් පස ඇති sidebar එකේ මේ පෝස්ට් එකට කෙලින්ම සබැඳියක් ලබා දුන්නා. අපි එහෙනම් බලමු Photoshop Tools භාවිතා වෙන විදිහ.

1) Rectangular Marquee Tool (M)



මෙම ටූල් එක භාවිතා වෙන්නේ image එකක කොටසක් සෘජුකෝණාස්‍රාකාර හැඩයට සිලෙක්ට් කිරීම සඳහාය. මෙයින් සිලෙක්ට් කිරීමෙන් පසු සිදු වෙන සියලු වෙනස්කම් සිදුවෙන්නේ සිලෙක්ට් කරපු කොටසේ පමණි.

2) Move Tool (V)



මේ ටූල් එක භාවිත වෙන්නේ කැන්වසය (Photoshop තුළ වැඩ කරන කොටස) තුළ ඇති ඕනෑම වස්තුවක් එහාට මෙහාට කිරීමටය. මෙයින් Move කරන විට තනි කෙලින්ම හරහට හෝ කෙලින් අතට වස්තුව Move කිරීම සඳහා Shift බොත්තම තද කරගෙන Move කරන්න.

3) Lasso Tool (L)



මේ ටූල් එක භාවිතා වෙන්නේ image එකක සංකීර්ණ කොටසක් වඩාත් පහසුවෙන් සිලෙක්ට් කිරීමටයි. මෙහි ටූල්ස් තුනක් තිබෙනවා. ඒවා Lasso Tool, Polygonal Lasso Tool හා Magnetic Lasso Tool යන ඒවාය. Lasso Tool එකෙන් අපිට පැනකින් අඳිනවා මෙන් අපිට අවශ්‍ය කොටස් වටා මවුස් එකේ වම් පස තද කරගෙන යෑමෙන් එම කොටස සිලෙක්ට් වෙයි. Polygonal Lasso Tool එකෙන් අපට තවත් විදිහකට සිලෙක්ට් කිරීමට පුළුවනි. එයින් බොහෝවිට සිලෙක්ට් කෙරෙන්නේ රවුම් නොවන ජරදේශ පමණි. මේ සඳහා අවශ්‍ය කොටස වටා විවිධ තැන් (Points) ක්ලික් කර අවසානට මුලින් ම ක්ලික් කරපු තැනම නැවත ක්ලික් කිරීමෙන් Selection එක සාදා ගැනීමට පුළුවන. Magnetic Lasso Tool එක දැනට බොහෝ දෙනා සිලෙක්ට් කිරීමට භාවිතා වෙන ටූල් එකයි. එයින් වඩාත් පහසුවෙන් සිලෙක්ට් කිරීමට හැකිය. එහි කිරීමට ඇත්තේ අවශ්‍ය කොටස වටා එක තැනක් පමණක් ක්ලික් කර Mouse Pointer එක රැගෙන යාම පමණි. ඔබට අවශ්‍ය නම් ක්ලික් කර කර යන්නටද පුළුවන්. අවසානට අර කලින් ටූල් එකේ කරා වගේ මුලින්ම ක්ලික් කරපු පොයින්ට් එක ක්ලික් කරන්න.

4) Magic Wand Tool (W)



මෙයත් තව සිලෙක්ට් කර වූල් එකකි. මෙයින් සිලෙක්ට් වෙන්වේ පාට අනුවය. එකම පාටින් ඇති කොටස් පහසුවෙන් සිලෙක්ට් කිරීමට හැකිය.

5) Crop tool (C)



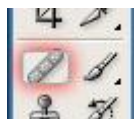
මෙය Rectangular Marquee Tool එකට බොහෝ දුරින් සමානය. එකම වෙනස ඇත්තේ මෙයින් සිලෙක්ට් කරගන්නා කොටස Enter බොත්තම එබීමෙන් පසුව crop වීමය. සිලෙක්ට් නොවුන කොටස Delete වෙයි. නමුත් මෙය Undo කර හැක.

6) Slice Tool (K)



මෙය බොහෝ විට භාවිතා වෙන්වේ වෙබ් අඩවි හඳුනා විට හෝ ඉමේජ් එකක් පොඩි පොඩි කොටස් වලට save කරන විට වෙන් කිරීම සඳහාය.

7) Healing Brush Tool (J)



මෙය බොහෝ ජරයෝජනවත් වන Tool එකකි. මෙයින් image එකක ඇති හිස්තැන්, කඩතොලු සහ එවැනි කොටස් හරි ගැස්වීමට පුළුවනි. මෙය පහත ඇති Brush Tool එක මෙන් වැඩ කරයි. මුලින්ම Cursor Size එක සිලෙක්ට් කර ඉන්පසු ඉමේජයෙහි ඇති කඩතොලු නොවූ ජරදේශයේ කොටසක් Alt බොත්තම ඔබාගෙන සිලෙක්ට් කර ඉන්පසු

Alt බොත්තම අතහැර කඩතොලු වූ ජරදේශය එයින් පාට කරන්න. අවසානයේදී එය සොයාගත නොහැකි ආකාරයට සෑදේ.

8) Brush Tool (B)



මෙයින් අපට image එකකින් උඩින් විවිධ හැඩ වලින් (මෙය තීරණය වෙන්නේ ඔබ install කර ඇති Brush මතය) විවිධ පාට භාවිතා කරමින් ඇඳීමට හැකිය. මෙහි size එකද ඔබට අවශ්‍ය ආකාරයට සකසා ගත හැක.

9) Clone Stamp Tool (S)



මෙය බොහෝ දුරට Healing Brush Tool එකට සමානය. එකම වෙනස ඇත්තේ මෙයින් වෙන්නේ අපි select කරගන්නා කොටස එම ආකාරයටම copy වෙන එක පමණි. මෙහි Healing Brush Tool එකේ වගේ අවසානයට සුදුසු ආකාරයට සැකසෙන්නේ නැත.

10) History Brush Tool (H)



මෙය Brush Tool එක මෙන් වැඩ කරයි. නමුත් මෙයින් වෙන්නේ අප අදින කොටස පමණක් image එකේ මුල් අවස්ථාවේ තිබූ ආකාරය වෙනු ඇත. එම ආකාරය අපට History Palette එකෙන් වෙනස් කරගත හැක.

11) Eraser Tool (E)



මෙයින් ඔබට අවශ්‍ය කොටස් මකා ගැනීමට පුළුවනි. Layer දෙකක් තිබෙන විටදී මෙයින් මැකූ විට උඩින් ඇති Layer එකේ ඇති ප්‍රදේශය මැකී Background Layer එක පෙනෙනු ඇත.

12) Gradient Tool (G)



මෙයින් ඔබට කැන්වසය මත පාට දෙකක් හෝ ඕනෑම ප්‍රමාණයක් යොදා ගෙන සංකලනයක් (gradient) එකක් සාදා ගත හැක.

13) Blur Tool (R)



මෙයින් ඔබට ඉමේජයේ ඇති කොටස් අපැහැදිලි (blur) කිරීමට පුළුවන්.

14) Dodge Tool (O)



මෙයින් ඉමේජයක කොටස් ආලෝකමත් (light) කර හැකිය. නමුත් තනි කළ පසුබිමක් මෙසේ කළ නොහැක.

15) Path Selection Tool (A)



මෙය භාවිතා වෙන්නේ paths සමග ඇඬ කරන විටය. මෙය පහල ඇති Pen Tool එකට සම්බන්ධය.

16) Horizontal Type Tool (T)



මෙයින් අපට ඉමේජයක් මත text එකක ටයිප් කිරීමට පුළුවනි. මෙය ඇදගෙන් පෙට්ටියක් ඇදීමෙන් හෝ එක තැනක් ක්ලික් කිරීමෙන් ටයිප් කිරීමට පුළුවන්.

17) Pen Tool (P)



මෙය භාවිතා වෙන්නේ Path ඇඳීමටය. Path Selection Tool එක භාවිතා වෙන්නේ මෙයින් අඳින Path සිලෙක්ට් කිරීම සඳහාය. මෙයින් අපට clipping paths හෝ selections සෑදීමට යොදා ගත හැකිය. මෙහි පොයින්ට් එකක් සෑදීමට එකතැනක් ක්ලික් කරන්න නැතිනම් ක්ලික් කර ඇදගෙන යෑමෙන් Path එකේ හැඩය වෙනස් වෙනු ඇත.

18) Rectangle Tool (U)



මෙයින් අපට සෘජුකෝණාස්ථානකාරයක් ඇඳ ගත හැක. මෙය ඔබ යොදා ඇති Foreground Colour එකෙන් පිරෙනු ඇත.

19) Notes Tool (N)



මෙය භාවිත වෙන්නේ ඔබේ Photoshop file එකට කුඩා Note එකක් දැමීම සඳහාය. මෙය යොදා ගත හැක්කේ .PSD ෆයිල් වල පමණි.

20) Eyedropper Tool (I)



මෙයින් ඔබේ Foreground පාට ඔබ ක්ලික් කරන තැන ඇති පාටට වෙනස් වේ. Alt බොත්තම ඔබාගෙන ක්ලික් කිරීමෙන් Background පාට වෙනස් කළ හැක.

21) Hand Tool (T)



මෙයින් මුළු window එකම move කිරීමට හැකිය. Zoom කළ විටදී ඉමේජය එහා මෙහා කිරීමේදී මෙය ජරයෝජනවත් වේ.

22) Zoom Tool (Z)



මෙයින් ඔබට ඉමේජය ලං කර බැලීමට පුළුවන. Alt බොත්තම ඔබාගෙන ක්ලික් කිරීමෙන් Zoom Out කර හැක.

23) Colour Boxes



මෙහි Foreground පාට වන්නේ උඩින් ඇති පාටය. Background පාට වන්නේ යටින් ඇති පාටය. මෙහි ඇති එක පාටක් ක්ලික් කිරීමෙන් එම පාට උඩට හෝ පහලට ගැනීමට හැකිය

Photoshop පාඩම් අංක 1

ඔබ්බ ඉතින් හා හා පුරා කියල මේ බ්ලොග් එකේ පලවෙනි Photoshop පාඩම දැම්ම. හරියටම කියනවනම් අද තමයි මේ බ්ලොග් එක නිල වශයෙන් පටන් ගත්තෙ (අද දවස 10.10.10). මේ බ්ලොග් එකේ [Facebook පිටුව](#) Like කරන්න අමතක කරන්න එපා. ඔයාලට මේ බ්ලොග් එකේ updates ඒ පිටුවෙන් බලාගන්න පුලුවන්.



මම කලින් ඔයාලට දුන්න උපදෙස් වලදි කිව්ව නේද Photoshop වල මුලින්ම ඉගෙන ගන්න ඕනෙ කිසියම් පින්තූරයකින් තනි වස්තුවක් පමණක් කපා ගන්න හැටි කියල. ඒක නිසා මුල්ම පාඩමෙන් කියල දෙන්නෙත් මේකයි. නමුත් මේ කියල දෙන්නෙ background එක හා වස්තුව වෙන් කරන්න අමාරු image එකකින් වස්තුව වෙන් කරන විදිහයි. මේ සඳහා මං පාවිච්චි කරන්නේ පහල තියන image එකයි.

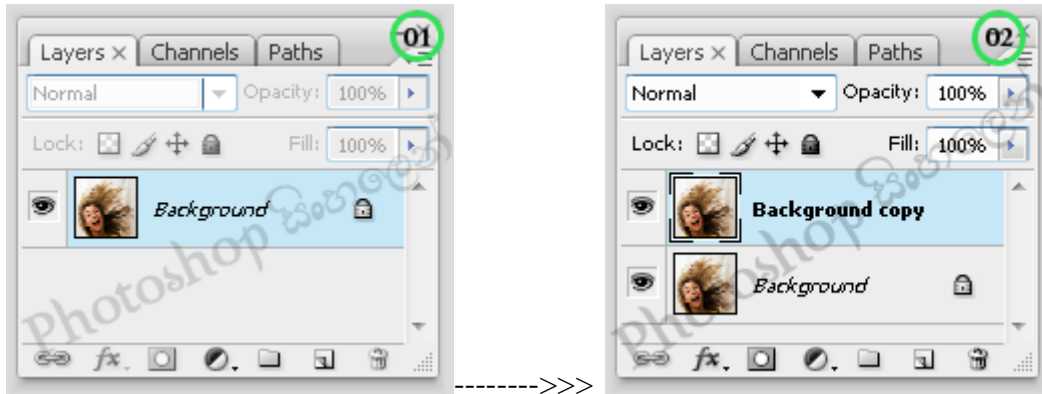
Photoshop සිංහලෙන්



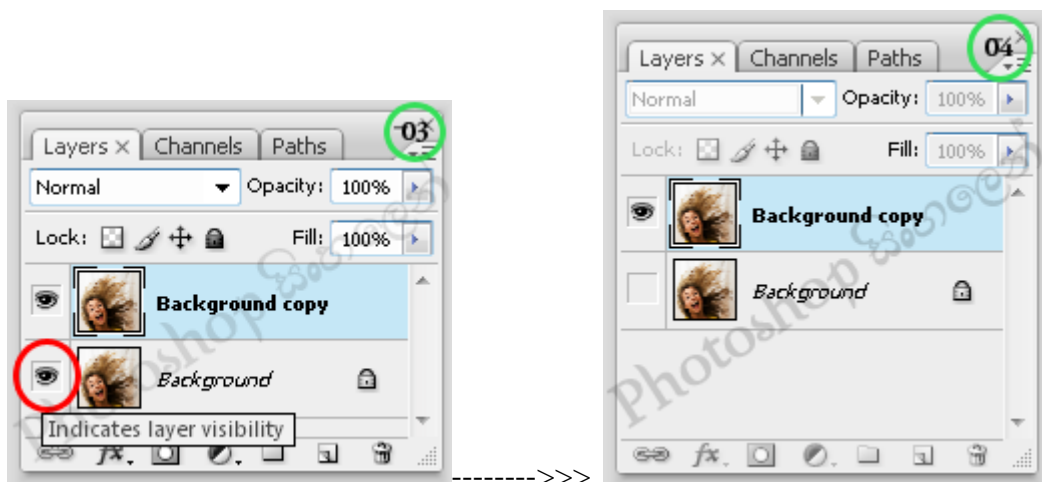
සාමාන්‍ය විදිහට මේ image එකේ background එක අයිත් කරන්න අමාරුයි. බලන්න කොන්ඩය ඇති පෙදෙස සියුම් ලෙසවත් එය සාමාන්‍ය විදියට ඉවත් කරන්න බැහැ. ඉතින් මේ tutorial එකෙන් කියල දෙන්නේ Channels භාවිතා කරමින් සංකීර්ණ images වල background ඉතාමත් සියුම් ලෙස ඉවත් කරන හැටිය.

1) මුලින්ම මේ image එක Photoshop වලින් open කරගන්න. ඊට පස්සෙ ඒ image එකේ ලේයර් (layer) එක duplicate කරගන්න (Right-click කර Duplicate Layer කියන එක click කරන්න)

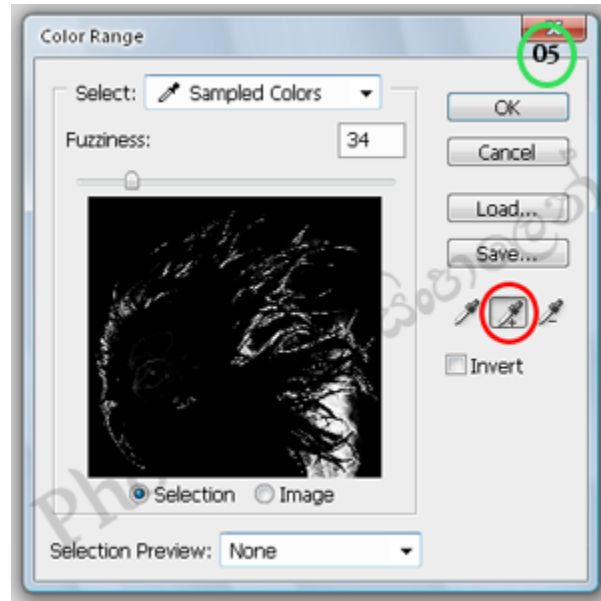
Photoshop සිංහලෙන්



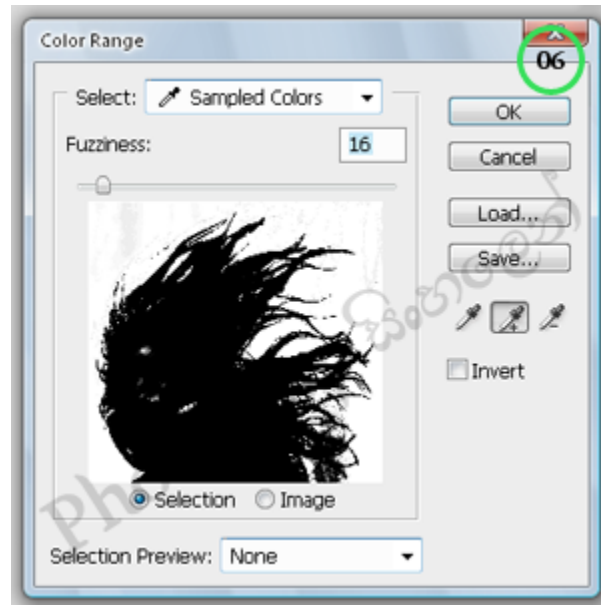
මේ උපක්‍රමයෙන් අපිට original image එකට හානියක් නොකර duplicate layer එකෙන් වැඩ කරන්න පුළුවන්. දැන් background ලේයර් එක hide කරන්න (Visibility icon එක ක්ලික් කරන්න)



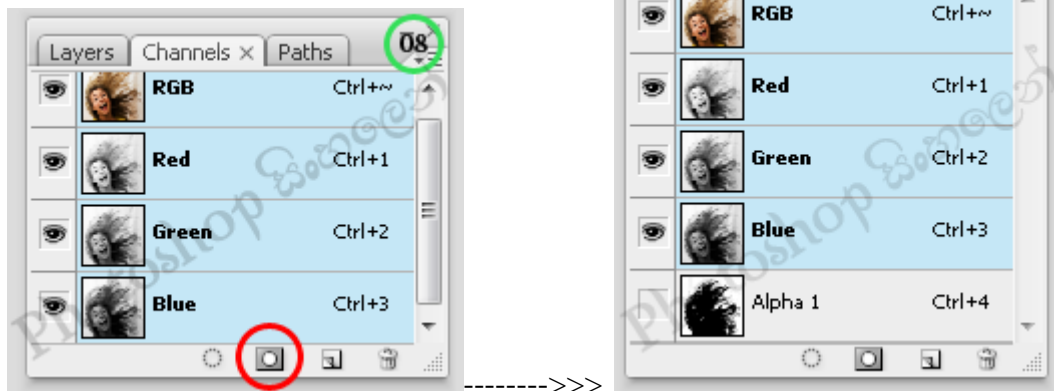
2) දැන් උඩ තියන Select කියන menu එකේ Colour Range කියන එකට යන්න. එවිට පහල තියන ආකාරයේ box එකක් මතු වෙයි. එවිට රතු පාවිත් Highlight කර ඇති tool එක select කරන්න.



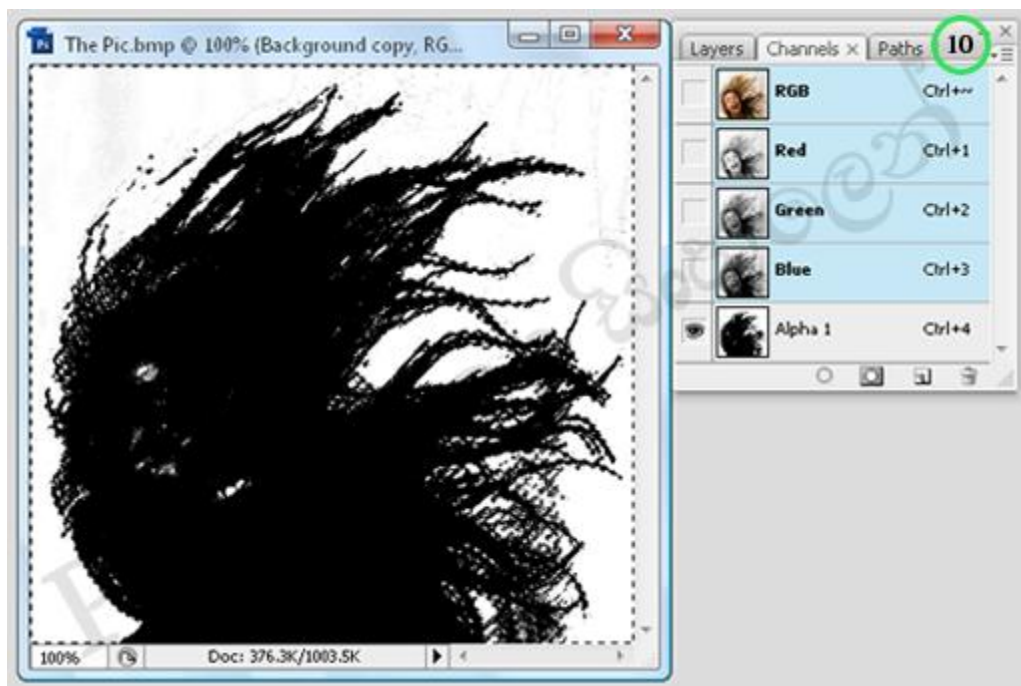
3) ඉන්පසු image එකේ background එක ක්ලික් කරන්න (මේ image එකේ නම්, මෙහි පිටින ගැහැනු ළමයාට පිටින් ක්ලික් කරන්න). Background එකේ ගොඩක් ජරදේශ හසු වන සේ background එකේ විවිධ තැන් ක්ලික් කරන්න. මෙසේ කළ පසු අමතර වශයෙන් මෙහි ඇති Fuzziness කියන slider එක මේ ගැහැනු ළමයා සම්පූර්ණයෙන්ම වාගේ කළු පාට වන සහ background එක සම්පූර්ණයෙන් ම සුදු වන තුරු adjust කරගන්න. ඉන්පසු Ok බොත්තම ඔබන්න.



4) දැන් එම selection එක active ව තිබියදීම Channels නම් palette එකට යන්න. දැන් Save selection as a channel කියන (8 වෙනි image එකේ රතු පාවිත් highlight කර ඇති) button එක ක්ලික් කරන්න. දැන් අලුත් Alpha Channel එකක් ඔබට පෙනෙනු ඇත.



5) දැන් Ctrl යතුර ඔබාගෙන Alpha Channel එකේ Visible Icon එක ද RGB Channel එකේ Visible Icon එක ද ක්ලික් කරන්න.



6) ඉන්පසු කළු brush එකක් ගෙන edge සහ කරන්න. ඉන්පසු Select මෙනුවට ගොස් Deselect කරන්න. දැන් Alpha Channel එක උඩ ක්ලික් කරන්න.



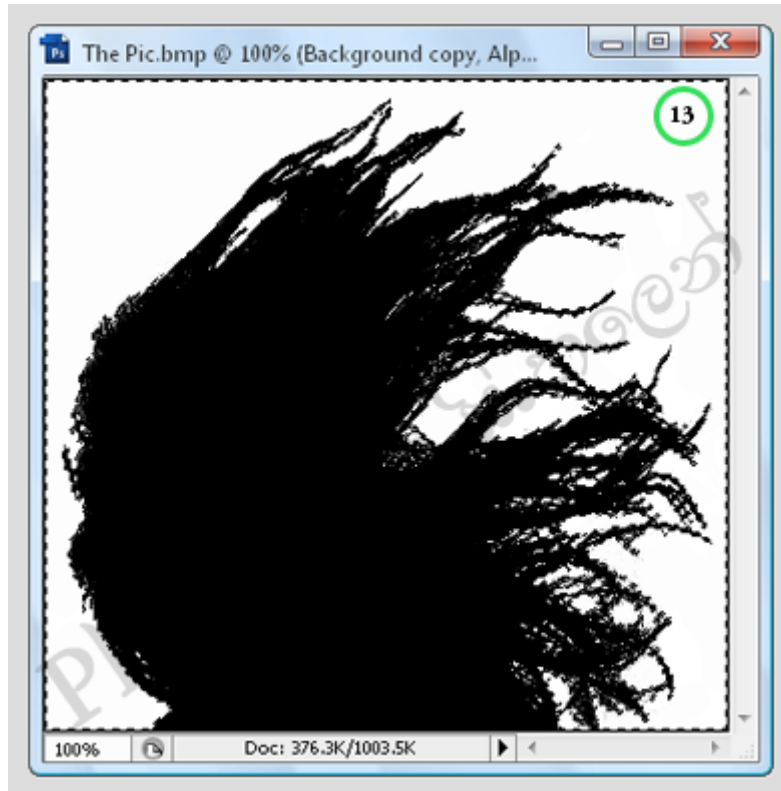
7) දැන් object (මෙහි ගැහැනු ළමයාට) එකට අයිති නොවන ප්රදේශ paint කරන්න. මෙහි ඇත්තටම කරන්න ඇත්තේ කලු සහ අලු පාට ඉතිරිව ඇති තැන් පිරවීමයි. මෙහිදී කුඩා හෝ ලොකු බරග් අවශ්‍ය පරිදි භාවිතා කරන්න. මේ සඳහා සුදු පාට යොදා ගන්න. (zoom tool එක ද අවශ්‍ය වීමට භාවිතා කරන්න).

සමහර වෙලාවල මේවා image එකේ කුමන කොටසට අයත් දැයි සෙවීමට අපහසුය. එවිට RGB Channel එකේ visible icon එක ක්ලික් කරන්න. දැන් original photo එක ඔබට පෙනෙයි (mask එක රතු පාටින් පෙනෙනු ඇත).



8) දැන් මේක හැකිතාක් දුරට Accurate කරන්න. නැවත mask view එකට යන්න RGB Channel එකේ visible icon එක ක්ලික් කරන්න.

දැන් Ctrl යතුර ඔබාගෙන Alpha Channel එක උඩ ක්ලික් කරන්න. දැන් ඔබට Active selection එක මෙසේ පෙනේවි.



9) මෙහි colour image එක බැලීමට RGB එක උඩ ක්ලික් කරන්න.
 දැන් Layer Palette එක ගෙන Working Layer එක select කර delete
 කරන්න. දැන් background එකේ masked area එක ඉවත් වෙයි.



10) දැන් ඔබ මේ image එකේ background එක සාර්තකව ඉවත් කර තිබෙනවා. අවසාන වශයෙන් මෙයට Blur touch එකක් සහ වෙනත් effects ඔබට ලබා දීමට පුළුවන්.

දැන් බලන්න මේ අවසාන image එක.



ඔබ දන්නා දේ උත්සහ කරන්න. මේ විදිහට වෙනත් tools භාවිතා කර background එක ඉවත් කරන්න උත්සහ කරන්න.

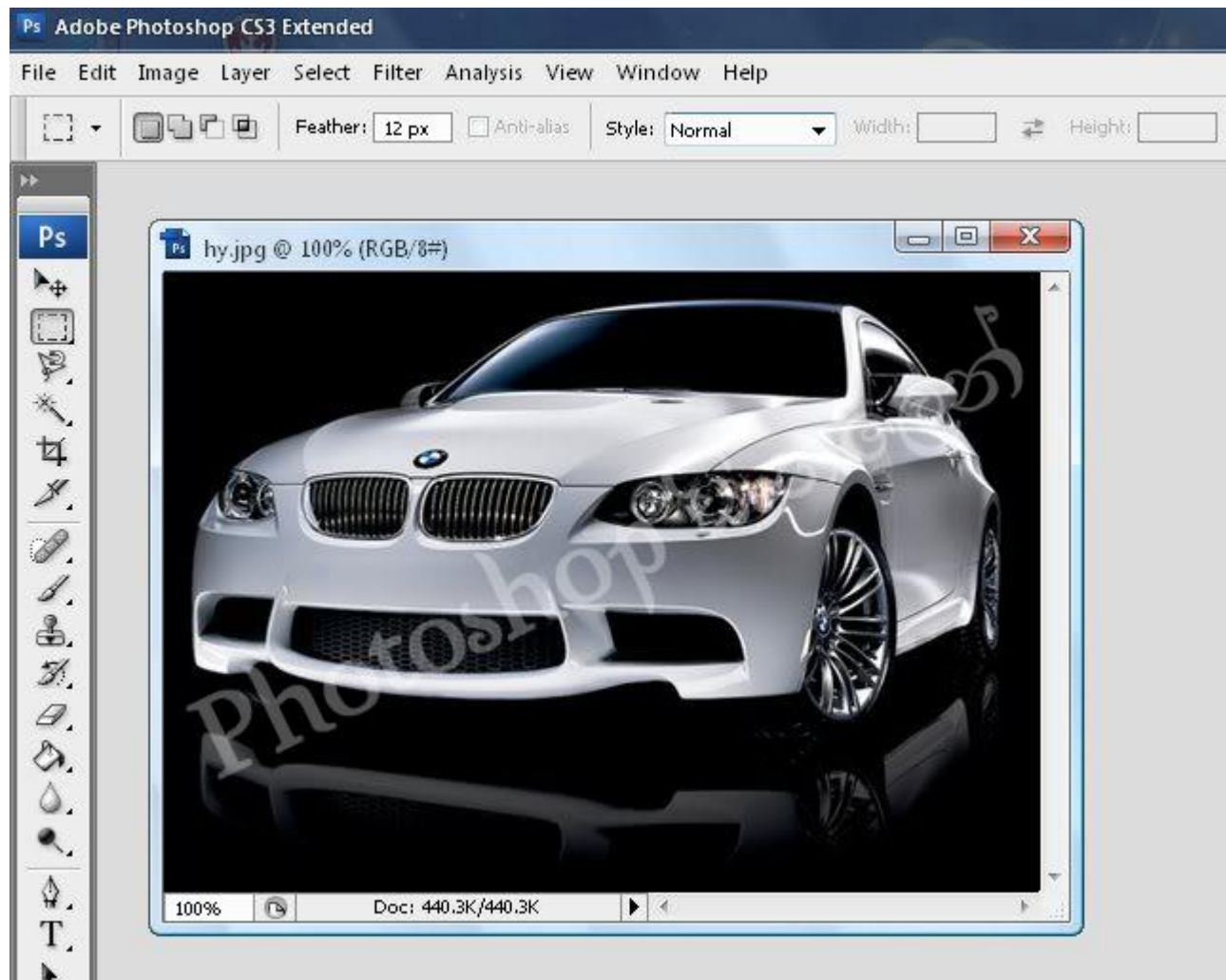
Photoshop පාඩම් අංක 2



අපි සරල ආස හිතෙන පොඩි පොඩි පාඩම් ටිකක් කරල ඉමු. මේ පාඩමින් කියල දෙන්නේ, කොහොමද කාර් එකකට ලයිට් එලිය දාන්නේ කියල. හරිම පහසුයි. මං කියල දෙන විදියට කරල බලන්න මම පාවිච්චි කරන පින්තූරයම යොදාගෙන. මෙන්න මේක තමයි මම මේ පාඩම කියල දෙන්න යොදාගන්නේ.

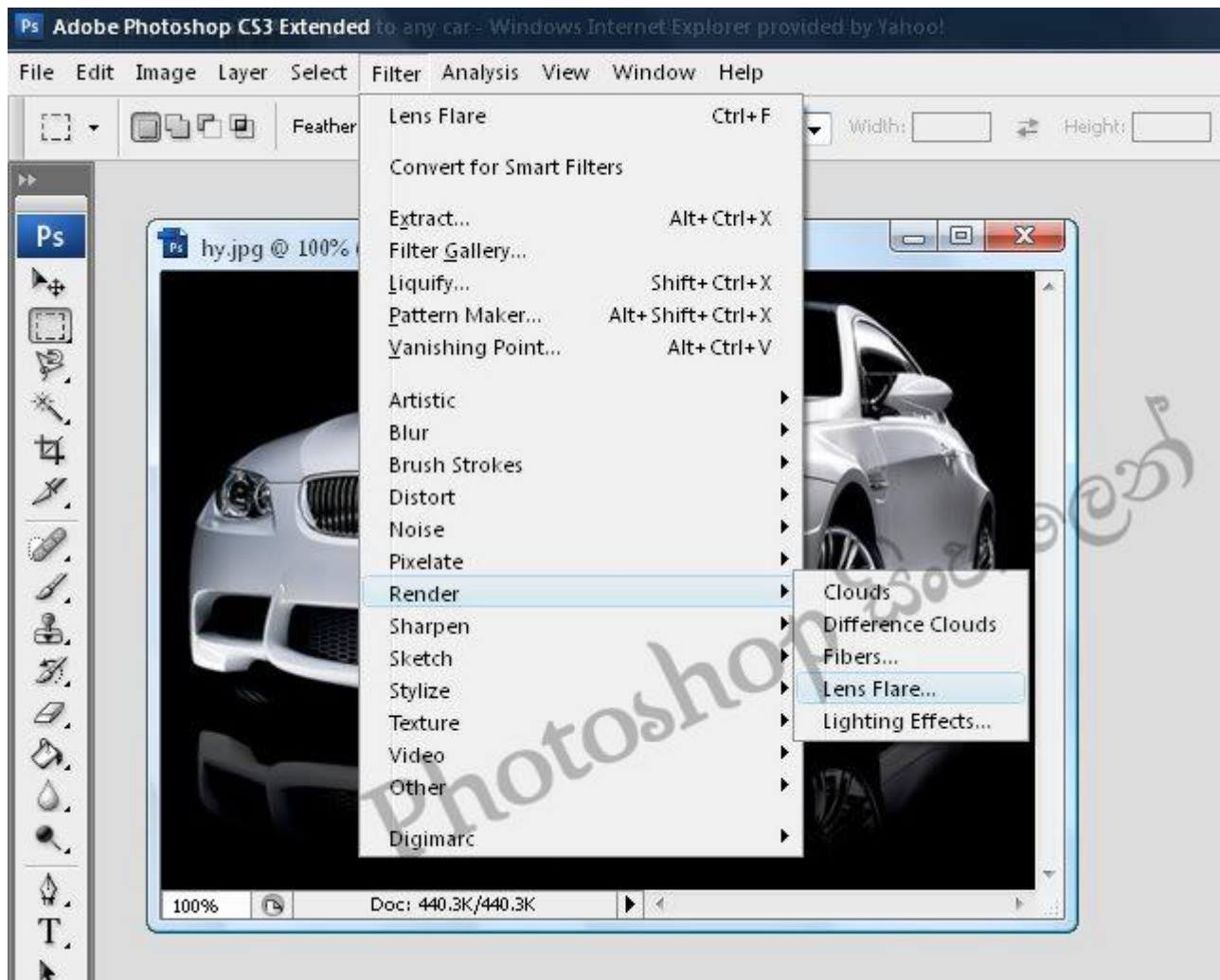


1) Photoshop වලට මම තෝරගත්ත වගේ අඳුරු පසුබිමක් සහිත පිංතූරයක් තෝරගෙන එය **Open** කරගන්න.මොකද ලයිට් දාන්නේ සාමාන්‍යයෙන් රූටනේ..

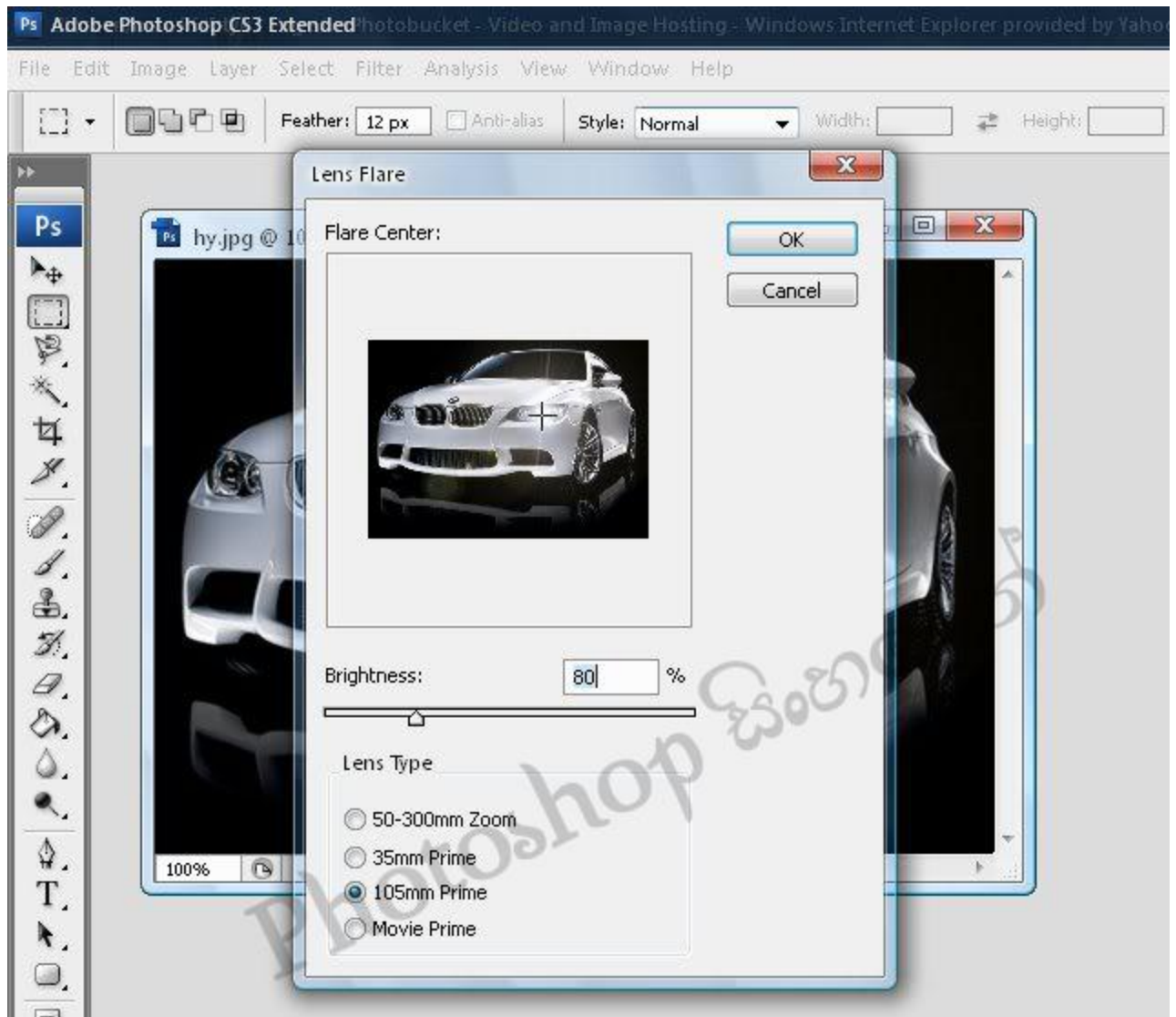


2) අනතුරුව පහත පරිදි අනුගමනය කරන්න.

Photoshop ඩිසාලෙන්

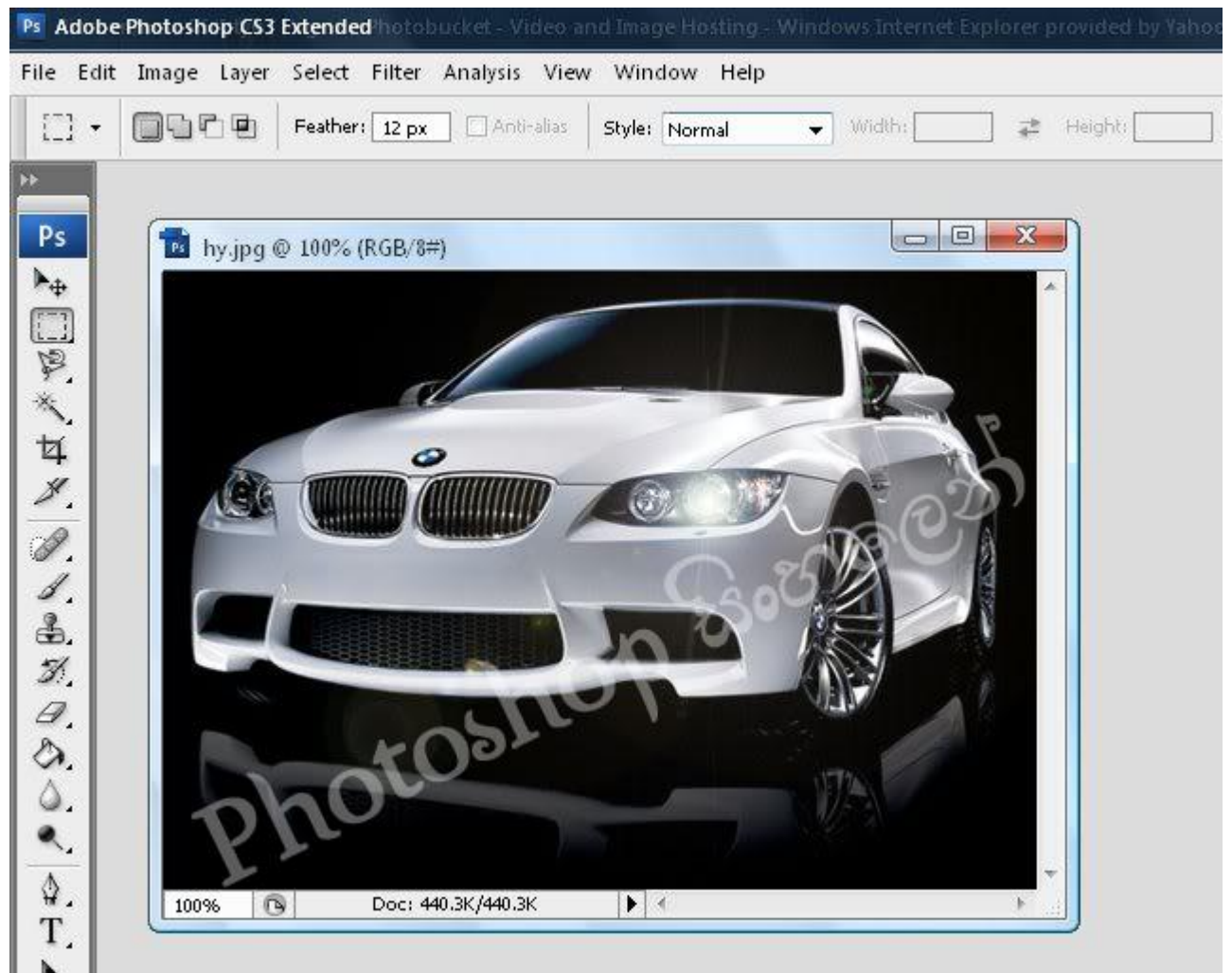


3) අනතුරුව open වෙන Dialog Box එකේ ඔයාට ඕනි විදියට Settings හදල Light එකේ Position එක හදන්න Mouse එකෙන් එහෙට මෙහෙට ඇදල.වැරදුනොත් ආයෙත් ඒකටම ගිහින් වෙනස් කරගන්න පුලුවන්.හැබැයි Undo කරලම යන්න.



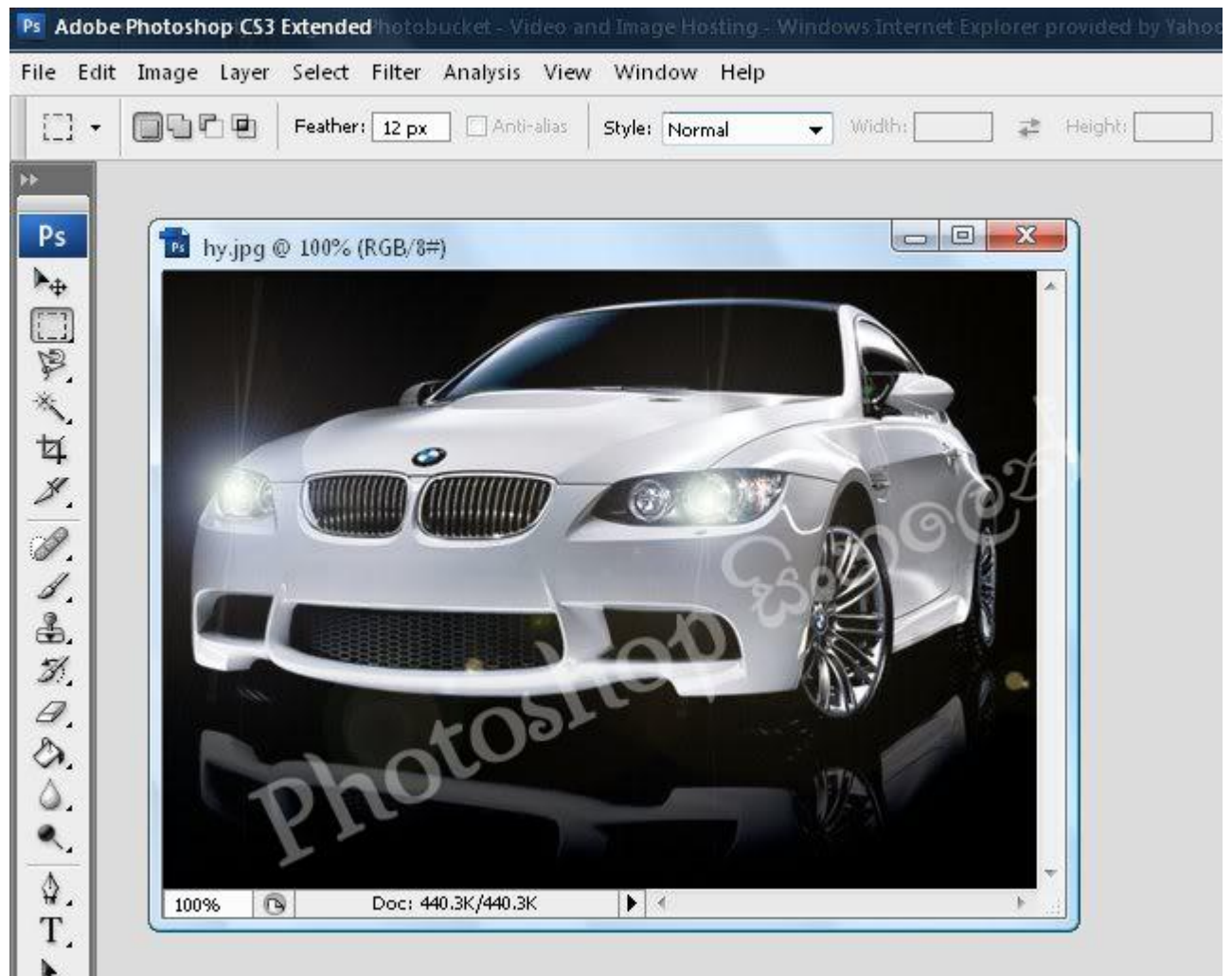
ok කලාම වැඩේ හරි.මම කරල තියෙන විදිය හරියන්නේ මම use කරපු පින්තූරයටයි.ඔයාල යොදාගන්න පින්තූර වලට අනුව අත් හදා බලන්න පුළුවන් දැන් ඔයාලට.

Photoshop සිංහලෙන්



4) පෙර පරිදිම අනික් පැත්තටත් දැන් කරල බලන්න.

Photoshop සිංහලෙන්



5) ඔන් න බලන්න.ඔයාලන් Try කරල බලල Feedback එකක් දෙන්න.

Photoshop සිංහලෙන්



Photoshop 8.0.0.0

Photoshop පාඩම් අංක 3



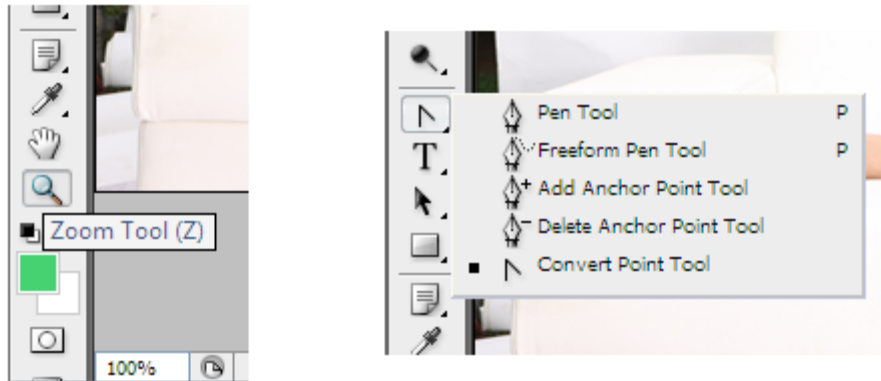
ටික කාලෙකින් Tutorial එකක් දාන්න බැරි උනානෙ.ඔන්න අද මම කියල දෙන්න හදන්නේ කොහොමද පින්තූරයක් ගොඩක්ම Neat විදියට cut කරල ගන්නෙ කියල.මේ Tutorial එක Follow කලාම ඔයාලට ගොඩක් ආස හිතේවි Photoshop වැඩ කරන්න.මම කියල දෙන විදියට කලාම මුකුත් ප්රශ්න ඇති වුනානම් ඒව අහන්න මගෙන්.මම කියල දෙන්නම්.මුලින්ම මම දාපු Tutorial එකේ ටිකක් Advanced ක්රමයක් තමයි Use කලේ.ඒ ක්රමය යොදා ගන්නේ ගොඩක්ම කෙනෙකුගෙ කොන්ඩය වගේ ටිකක් අපහසු ස්ථාන වෙන් කරගන්න ගියාමයි.



මේ පින්තූරයේ Original එක අරන් ඔයාල Edit කරන්න පටන්ගන්න.[මෙතනින් බාගන්න.](#)

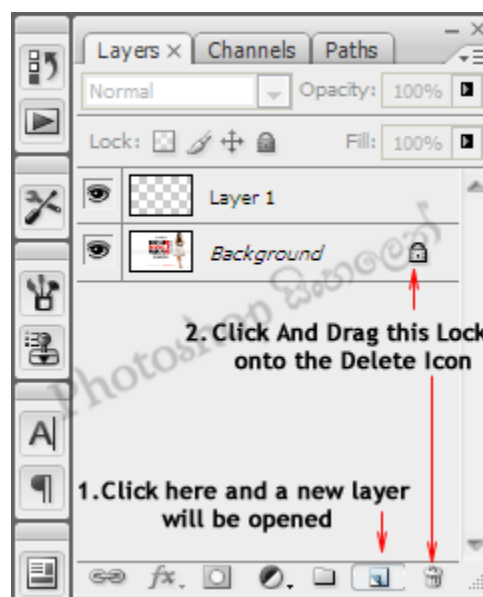
අද මම මෙන්න මේ පින්තූරය වෙන් කරගන්න විදියයි කියල දෙන්නේ.පින්තූරයක් වෙන් කරගන්න පුලුවන් ක්‍රම තව තියෙනව.මොකද එක එක විදියෙ පින්තූර වෙන් කරගන්න පුලුවන් ලේසිම ක්‍රමය ඔයාල දැනගන්න ඕනි.ඉදිරි Tutorial වලින් මම එක එක ක්‍රමය කියල දෙන්නම්.

අද පාඩමට යොදාගන්න Tools මෙන් මේවයි.



1) පින්තූරය Photoshop වලින් Open කරගන්න.

2) දැන් පහලින් පෙන්නල තියෙන විදියට කරන්න.අනතුරුව අලුත් Layer එක Drag කරල පහලට ඇදල දාන්න.එතකොට අපි වැඩ කරන්නෙ Transparent Background එකක් යටතෙයි.Lock අයිත්ත කලාම කොහොමත් Transparent තමයි.ඒත් පින්තූරය වෙනම Layer ලෙස එකක් තියාගන්න ඕනි නිසයි මේ විදියට කරන්නේ.



3) Zoom tool එක Use කරල ඔනි තරමට Zoom කරගන්න.මුළු පින්තූරයම නෙවෙයි.ඔනි Area එක Zoom කරගන්න.මේ පින්තූරයේ අපි යට ඉඳන් වැඩේ පටන්ගමු.මතක ඇතුව අදාල වැඩේ කරන්නේ මොන Layer එකටද කියන එක අනුව අදාල Layer එක Select කරලම වැඩේ පටන්ගන්න.නැත්නම් Apply කරනකොට Errors ඒවි.පින්තූරය පහලින් පෙන්නල තියෙන පමණුවත් Zoom කරගන්නවනම් හොඳයි.



4) දැන් තියෙන්නේ Pen Tool එක Select කරල ඒකෙන් පින්තූරය වටේ Mark කරගෙන යන්නයි.ඒක පුරුදු වෙන්න ඔනි වැඩක්.සිරුවෙන් කරන්න ඔනි.මේ වැඩේදි මෙන්න මේ Shrotcut එක මතක තියාගන්න ඔනි.

කල වැඩේ පස්සට යවන්න `ctrl+Alt+z`

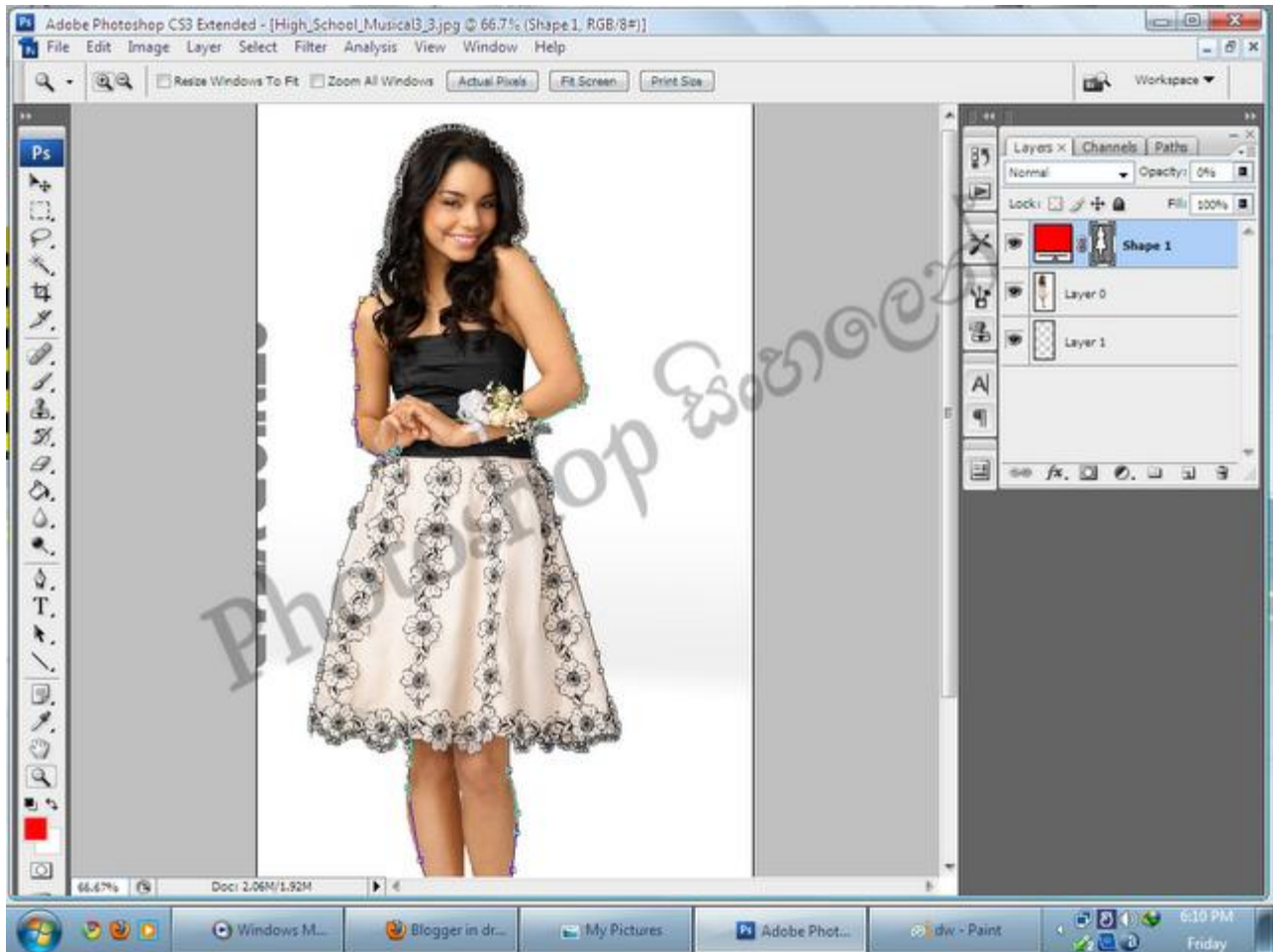
Pen Tool එකෙන් එක සැරයක් Click කලාට පස්සෙ Layer Palette එකට ගිහින් Opacity එක 0% කරන්න.ඊට පස්සෙ දිගටම Path එක Mark කරගෙන යන්න පින්තූරය වටේටම.හැබැයි පින්තූරයට ටිකක් ඇතුලෙන් Mark කරන්න.පින්තූරය Zoom කරල තියෙන නිසා ඉතාමත් සියුම්ව පින්තූරයට ඇතුල් පැත්තෙහුත් එහෙත් අග්ගිස්සෙන් අහුවෙන විදියටත් Mark කරගෙන යන්න පුලුවන්

ලෙහෙසියෙන්ම.පුරුදු උනාම වෙලා යන්නෙන් නැහැ.පින්තූරය Zoom කරන්නේ අන්න ඒ Neatness එක ලබාගන්නයි.මේ පින්තූරය Neat එකට වෙන් කරගන්න පුළුවන් කියන්නේ ඊට වඩා අමාරු පින්තූරයක් නැහැ කියන එකයි.ඒ නිසා උනන්දුවෙන් Tutorial එක කරන්න.ඉවර උනාම තේරෙයි කොයි තරම් අමාරු පින්තූරයක්ද මේ කියලා.



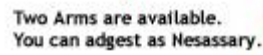


5) ඔහොම කරගෙන ගිහින් අන්තිමේටම, පටන් ගත්ත Point එකට Click කරාම path එක Lock වෙනව.



ඔත්ත ඔය විදියට ජේන්ත ඕනි අත්තිමටම.දැන් එක Path එකක් හරි.ඒත් බලන්න පින්තූරයේ තව තැන් තියෙනව .ඒවත් මේ විදියටම කරන්න පටන්ගන්න.එතකොට තවත් Path එකක් Add වෙයි.

6) ඔය විදියට ජේරම කරගෙන ඉවර උනාම Path එක Smooth කරන්න ඕනි.ඒ කිව්වෙ රවුමට තියෙන තැන් හදන්න එපැයි ලස්සනට. ඒකට අපි කරන්නේ Pen Tool එක ගත්ත තැනම තියෙන Convert Point Tool එකයි.ඒක Select කරල Path එක උඩ එක සැරයක් Click කරන්න.දැන් ඕනි Point වලට ගිහින් ඒව උඩ Click කරල Curve එක හදන්න ගානට පහලින් පෙන්නල තියෙන විදියට.



Two Arms are available.
You can adgest as Nesassary.

7) දැන් පින්තූරය Neat එකට Select කරල ඉවරයි.දැන් කරන්න තියෙන්නේ අනවශ්‍ය කොටස් ඉවත් කරගන්න එකයි.පින්තූරයේ පිටත කොටස් ඉවත් කරගන්නේ මෙහෙමයි.අදාල Path එකේ Layer එක උඩ Ctrl ඔබාගෙන Click කරන්න.එතකොට Path එක Select වෙයි.අනතුරුව Menu bar එකෙන් Select---Inverse යන්න.ඊට පස්සේ Delete ඔබන්න.



දැන් Ctrl+D ඔබන්න.එතකොට Select එක අයින් වෙනව.ඇතුලෙ ඒව Ctrl ඔබාගෙන Layer එක උඩ Click කරල Delete එබුවම අයින් වෙනව.ඉතින් ඔන්න ඔය විදියට තමයි පහලින් දාල තියෙන පින්තූරය වෙන කරල ගත්තේ.ඔයාලත් Try කරල බලන්න මේ විදියට වෙන් කරගන්න පුලුවන්ද කියල.



Photoshop သိ.စာ.လေ့

Photoshop පාඩම් අංක 4

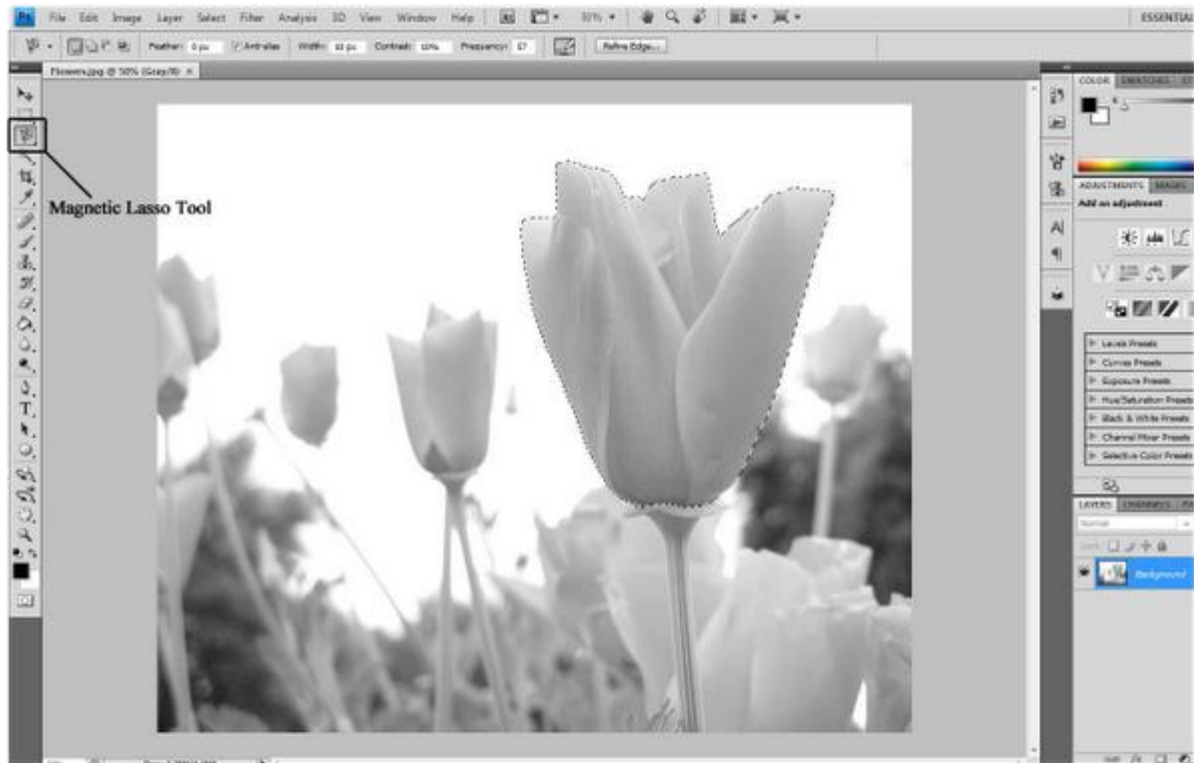


ඔබ්බ මම අද ගෙනාවෙ ඔයාලට ලේසියෙන්ම කරන්න පුලුවන් ගොඩක් ප්රයෝජනවත් වන tutorial එකක්. මේ tutorial එකෙන් ඔයාලට මම කියල දෙන්නෙ කළු සුදු (Black & White) ඉමේජයකට පාට යොදන හැටිය.පහත දීල තියන පියවර අනුගමනය කරල මේක ඔබටත් කරන්නට පුළුවන්.

1) මුලින්ම කර යුත්තේ කළු සුදු (Black & White) ඉමේජය Photoshop තුලින් Open කර ගැනීමයි. මේ සඳහා මම භාවිතා කලේ පහත ඇති පින්තූරයයි. ([මෙතැනින් බාගන්න](#))



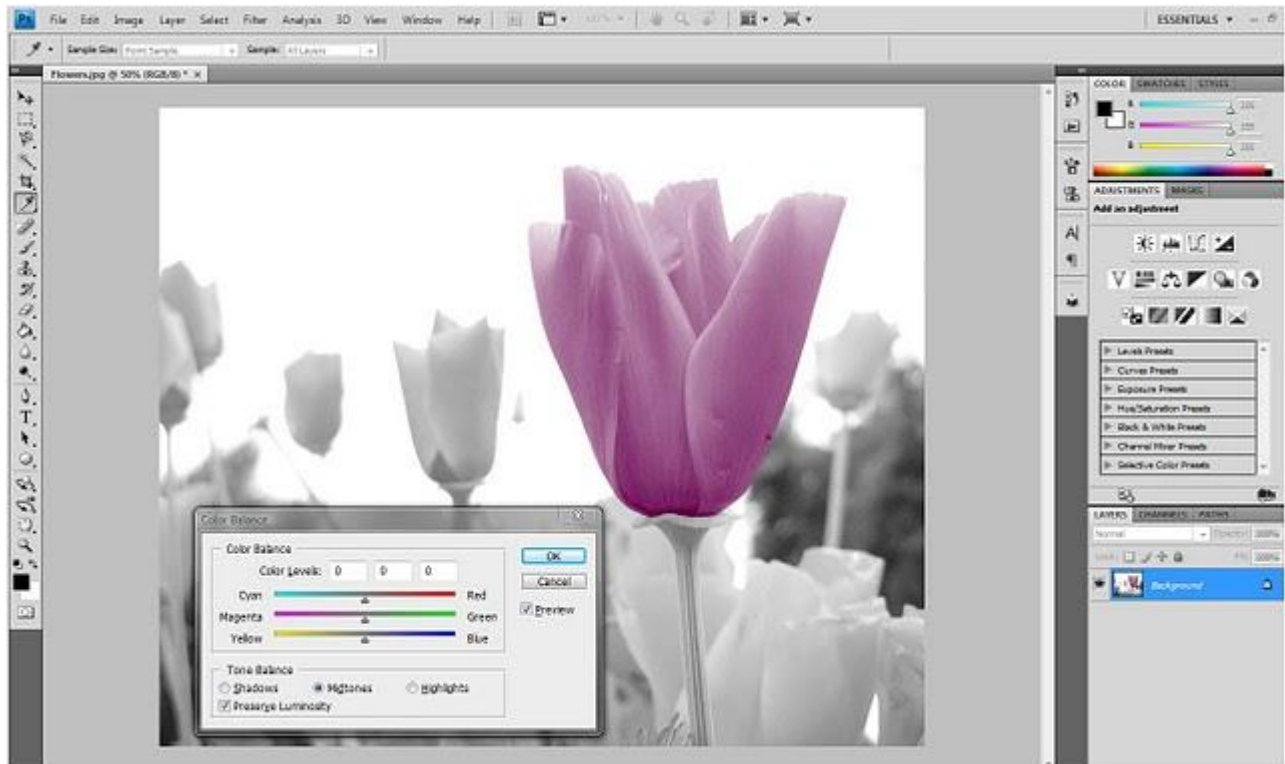
2) ඉන්පසු Image menu එකේ Mode කියන එකට ගොස් එහි ඇති RGB Color හෝ CMYK Color දෙකෙන් එකකට මාරු කරන්න. මීලඟට ඔබට පාට යෙදීමට අවශ්‍ය කොටස් Select කර ගන්න. මේ සඳහා Magnetic Lasso Tool එක භාවිතා කරන්න.



3) දැන් උඩ තියන toolbar එකේ Images කියන එකට ගොස් එහි ඇති Adjustments menu එකේ Colour Balance කියන එකට යන්න. (නැත්නම් Ctrl + B ඔබන්න).

එහි ලැබෙන window එකේ තිබෙන sliders එහාට මෙහාට කර (Shadows, Midtones, Highlights ද select කර ඒවායේද වෙන වෙනම පාට වෙනස් කරගන්න) ඔබට අවශ්‍ය පාට පහත ඇති ඉමේජයේ මලේ ඇති ආකාරයට ලබාගන්න.

Photoshop සිංහලෙන්



4) ඉන්පසු එම මලේ පහත කොටසද ඉහල දී ඇති ආකාරයට select කොට එහිද ගැලපෙන පරිදි පාටක් යොදන්න.

5) අවසානයේදී ඔබට මෙවැනි ඉමේජයක් ලැබෙනු ඇත.

Photoshop සිංහලෙන්



Photoshop ငါးစာလေး

Photoshop පාඩම් අංක 5



සමාවෙන් ඕනෑම අද tute එක දාන්න පරක්කු උනාට..... හරි එහෙනම් ඔන්න අද tutorial එක අපි බලමු.

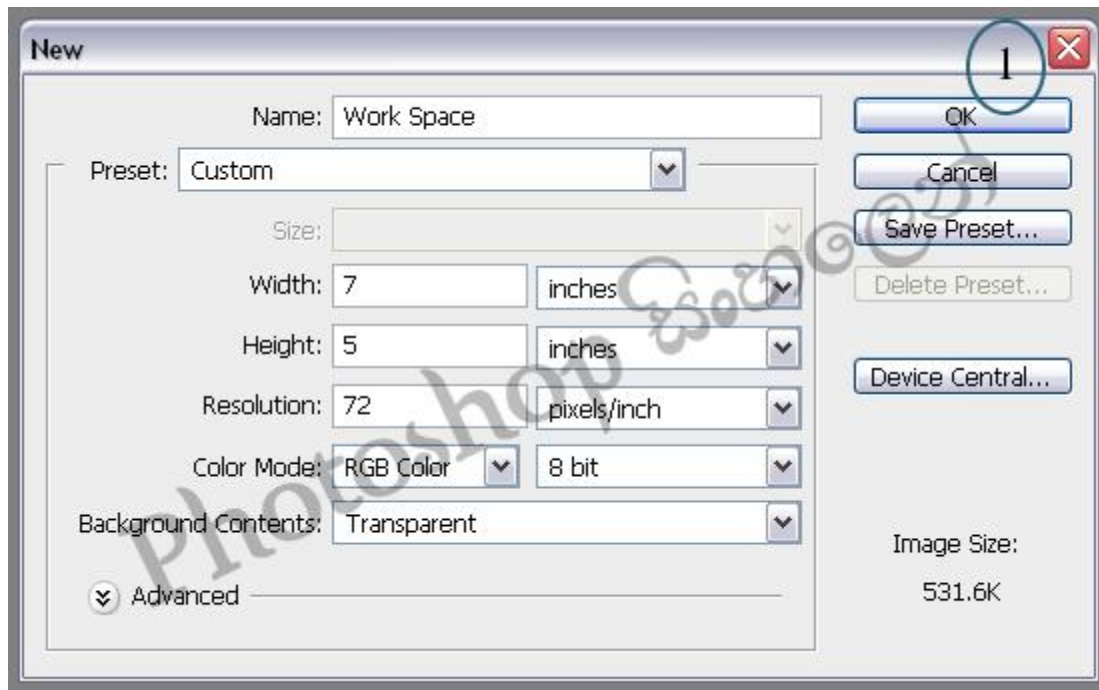
අද මම කියල දෙන්න යන්නෙ image එකක corners (අග ඇති කොටස්) රවුම් කරගන්නා ආකාරයයි.

මේ සඳහා මම යොදා ගන්නේ පහත ඇති පින්තූරයයි.



1) මුලින්ම අපි මේ සඳහා අළුතින් Photoshop Document එකක් ඔපන් කරගනිමු. ඒ සඳහා File මෙනුවේ ඇති New කියන එක ක්ලික්

කරන්න.(මෙහි මම පාවිච්චි කර ඇති size එක ඔබට අවශ්‍ය තරමට යොදා ගන්න)



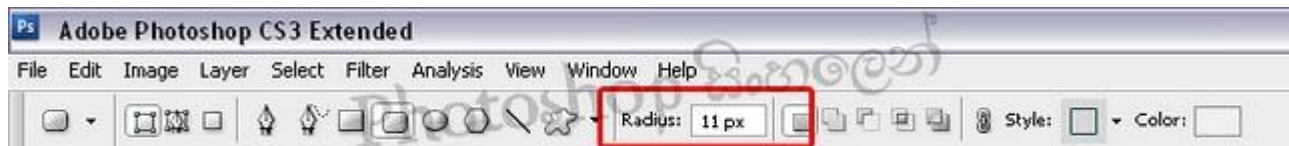
2) දැන් ඔබට Corners රවුම් කිරීමට අවශ්‍ය image එක ඔපන් කරගෙන එය Move Tool එකෙන් ඔබගේ Work Space එකට ඇද දමන්න.



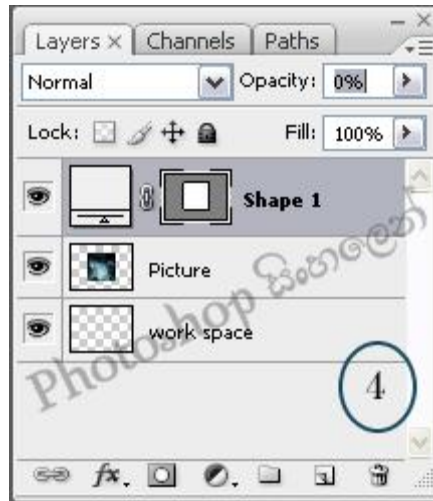
3) දැන් Tool Bar එකෙහි ඇති Rounded Rectangle Tool එක select කරගන්න. (නැතිනම් කීරේඩ් එකෙහි "U" අකුර ඔබන්න)



4) දැන් ඔබට Corners වල තිබිය යුතු Radius එකෙහි අගය වෙනස් කිරීමට පුළුවන්. මම පාවිච්චි කර ඇත්තේ මෙයයි.



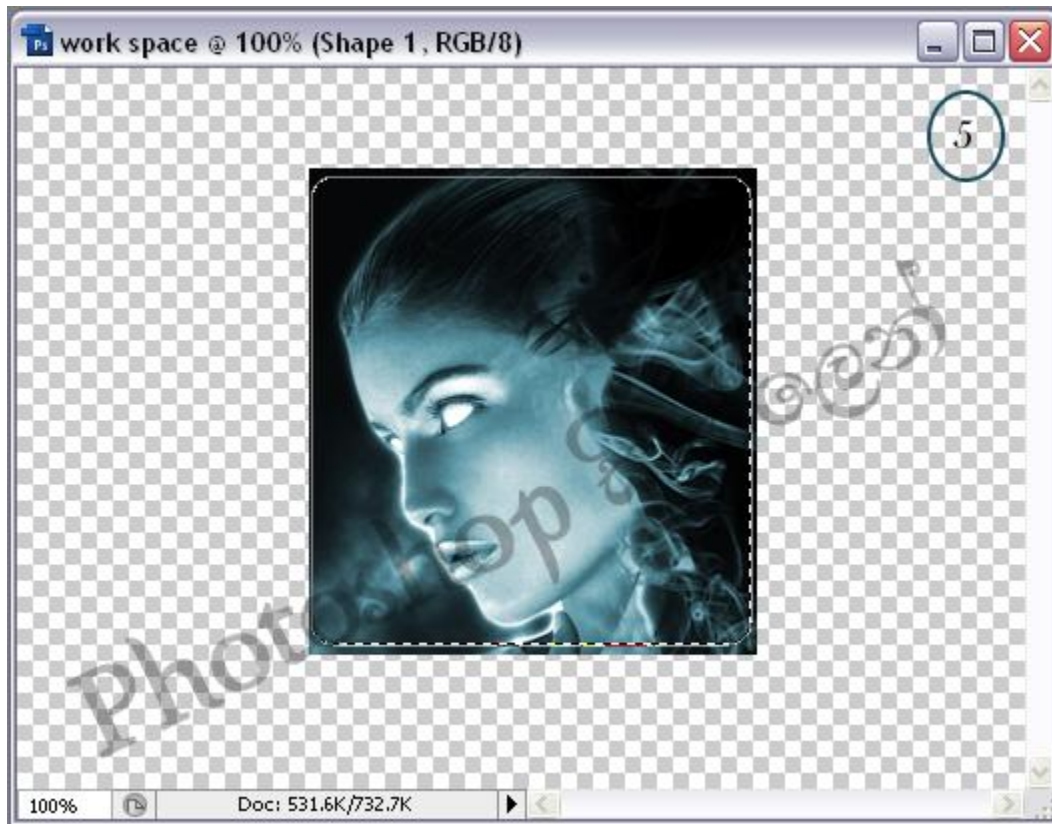
5) මිලඟට මේ Round Rectangle එක ඔබගේ image එක උඩින් ඇඳ ගන්න.



6) එහි හැඩය නියමාකාරව දැක ගැනීමට Opacity අගය 0% කරන්න.



7) දැන් යතුරු පුවරුවේ Ctrl යතුර ඔබාගෙන Layer Palette එකෙහි ඇති Shape1 කියන Layer එක කරන්න. එවිට ඔබට පෙනේවි Shape එක select වී ඇති ආකාරය.



8) මීලඟට Select මෙනුවේ ඇති Inverse කියන එක ක්ලික් කරන්න.

ඉන්පසු ඔබේ පින්තූරය ඇති layer එක ක්ලික් කර යතුරු පුවරුවේ Delete බොත්තම ඔබන්න. දැන් ඔබේ selection සියල්ල Deselect කරන්න.

අවසානයේදී ඔබට මෙවැනි රවුම් අග කොටස් ඇති image එකක් ලැබෙනු ඇත.

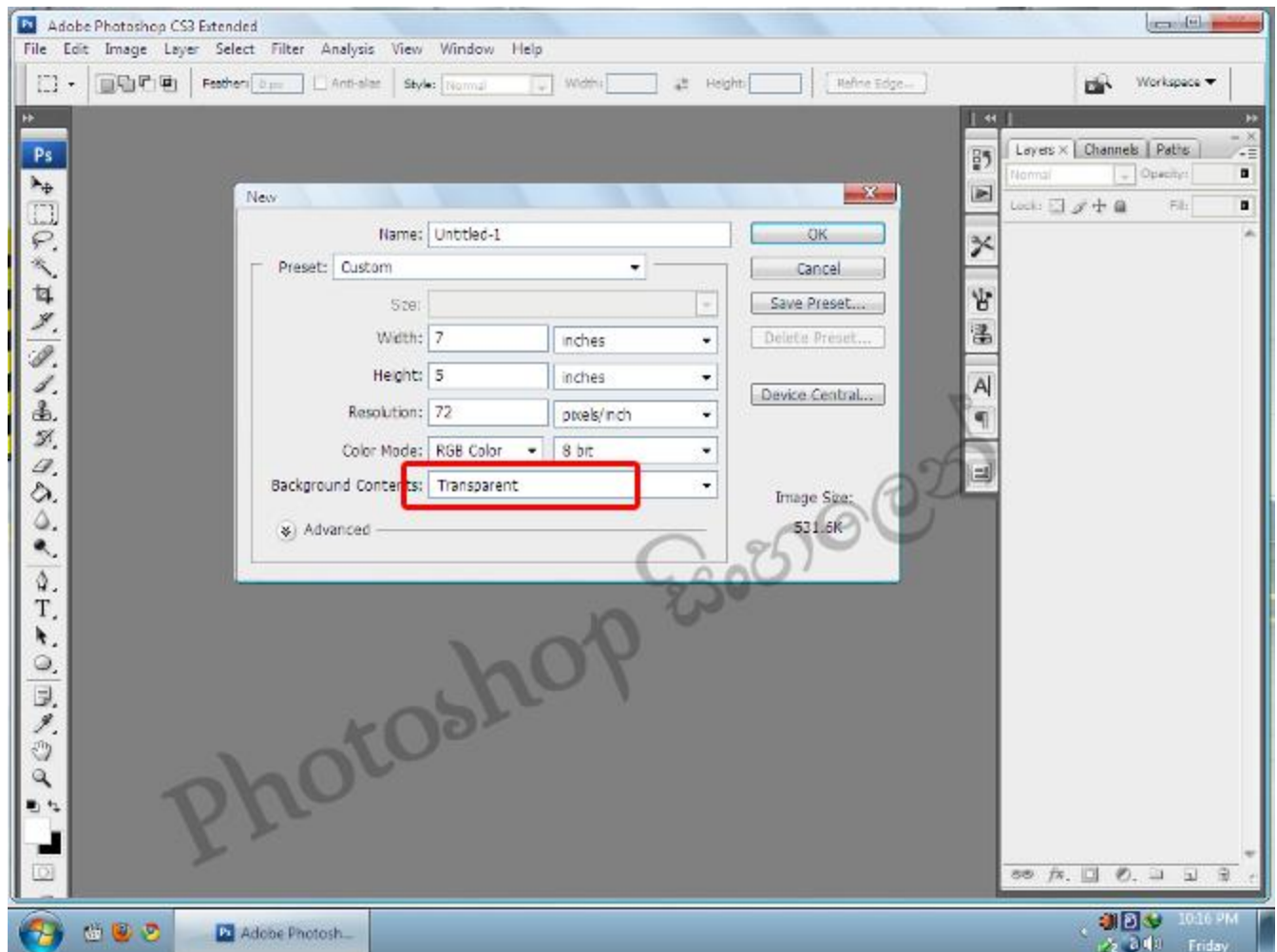


Photoshop පාඩම් අංක 6



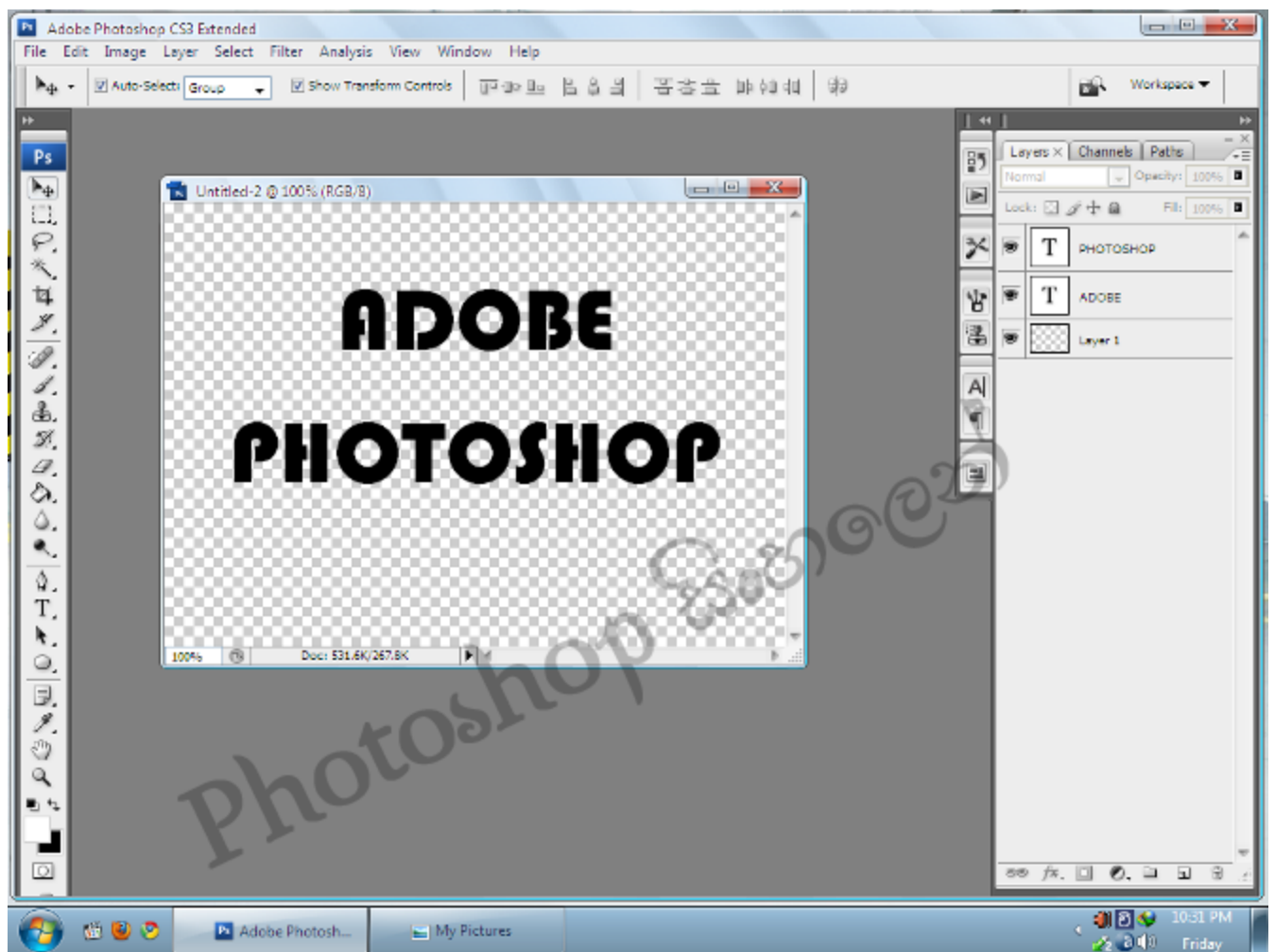
ඔබේ මම අද කියල දෙන්න හදන්න කොහොමද Text එකක් Texture එකකින් එහෙමත් නැත්නම් වෙනත් ඔයාල කැමති Background ,image එකකින් Edit කරල හැඩ කරගන්න කොහොමද කියලයි.මේක කරන්න කලින් ඔයාල ගාව තියෙන්න ඕනි ටිකක් ලොකුවට Type වෙන Font ටිකක්.මොකද Effect එක ජේන්න ඒවගේ Font වලින් විතරයි.ඒ ඇයි කියලා ඔයාලට තෙරුම් ගන්න අපහසුවක් නැහැ.

1) මුලින්ම පහලින් පෙන්වන දීල තියෙන විදියට අලුත් Layer එකක් Open කරගන්න.



2) අනතුරුව ඔයාලට ඕනිම දෙයක් ලියන්න අකුරු ලොකු කරල හොඳ මහන Font එකක් Use කරල මේ විදියට.මම කරන්න යන දේට අනුවයි මම ලියල තියෙන්නේ.මම Layer දෙකකට වැටෙන විදියටයි ADOBE PHOTOSHOP කියන එක ලිව්වෙ මොකද මම Pictures (Textures) දෙකක් Use කරනව හැඩ කරන්න මේ method එක යොදාගෙන.

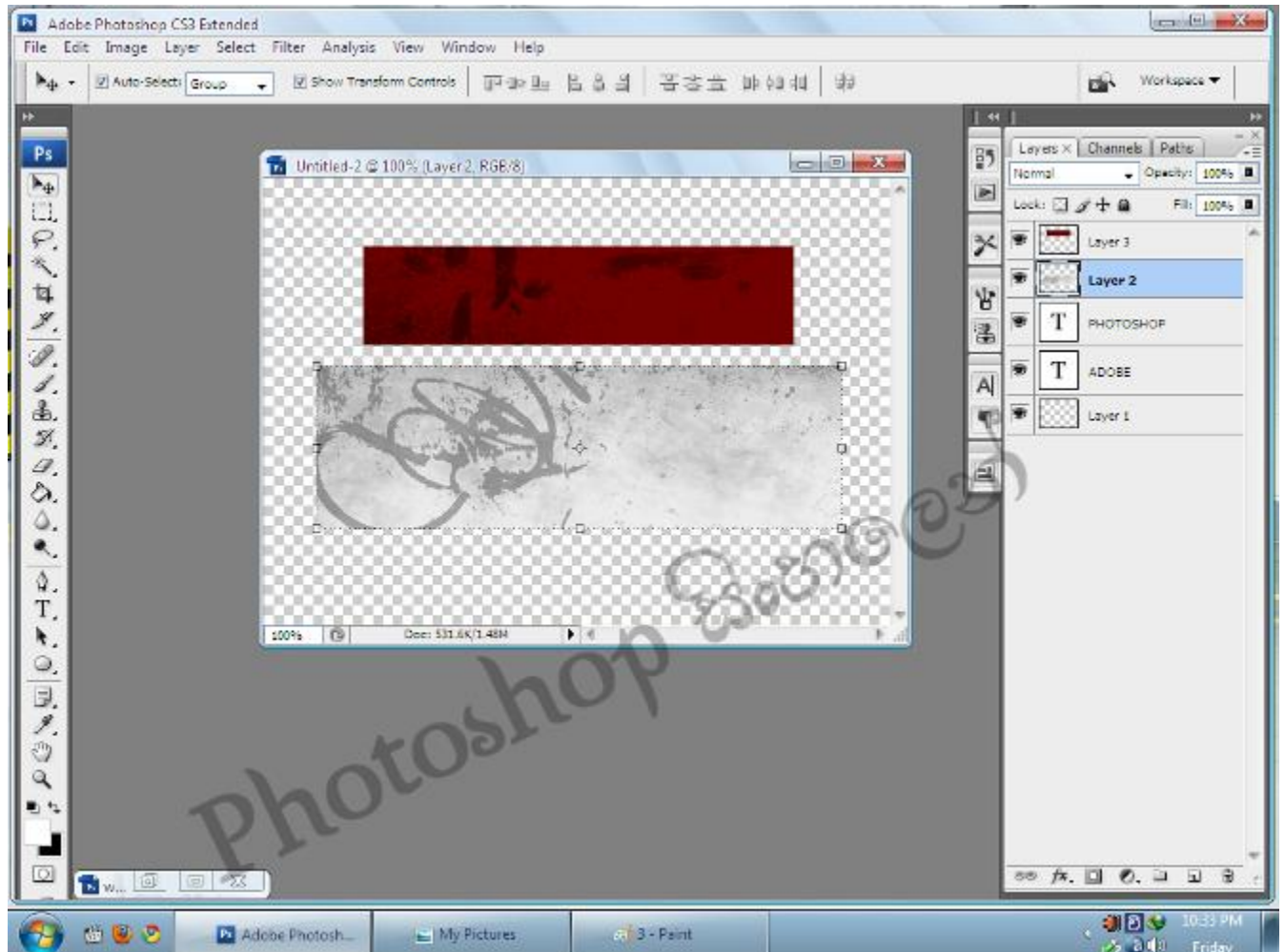
Photoshop ඩිසාලෙන්



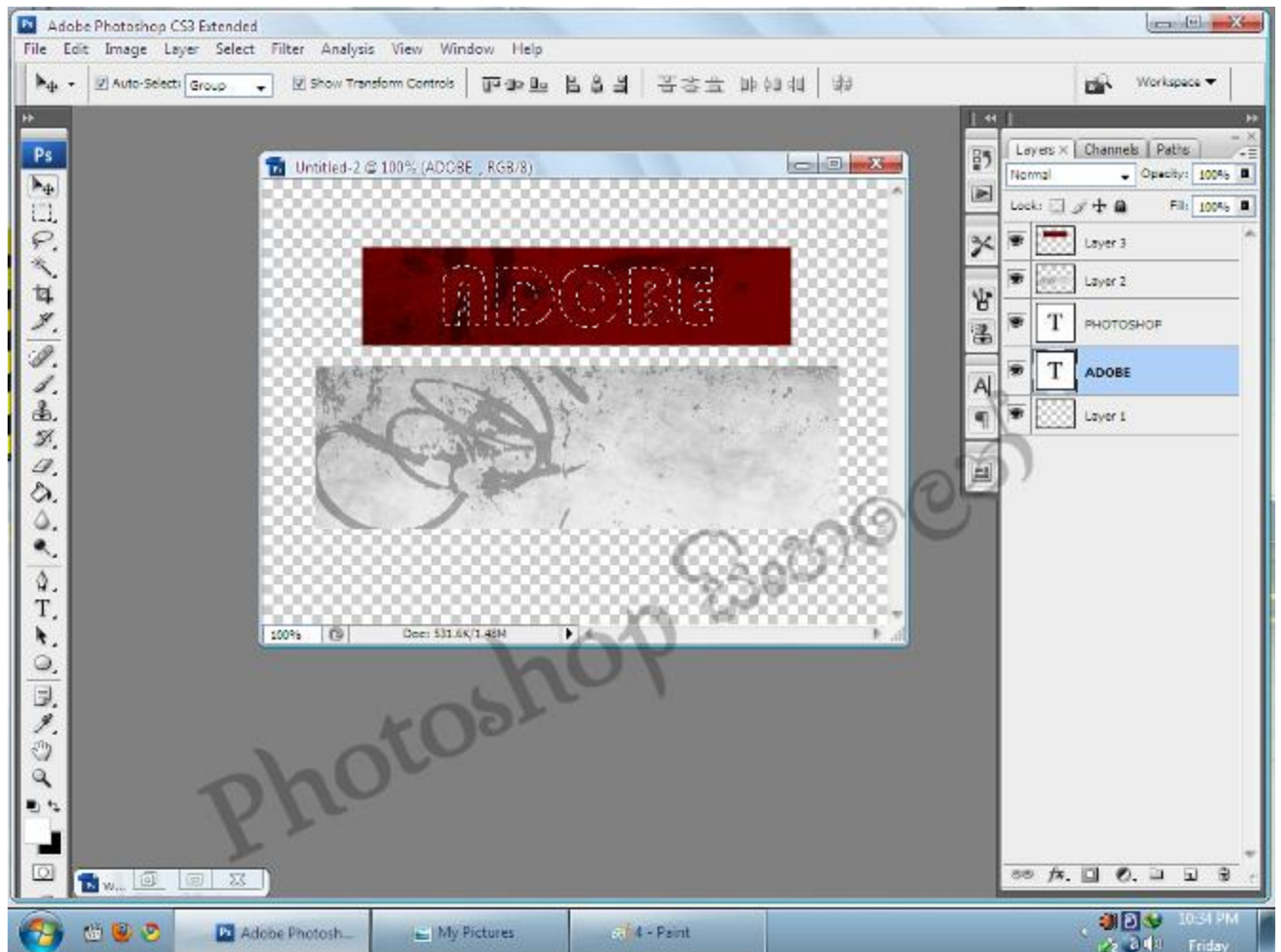
3) ඉන් පසු ඔයාලට ඔබ්බේ මොන විදියේ හරි image/Background image/Texture එකක් open කරගන්න.ඒව පහලින් පෙන්නල තියෙන විදියට ඇඳල දාන්න කලින් Layer එක උඩට.ලියපු අකුරු වැහෙන

Photoshop සිංහලෙන්

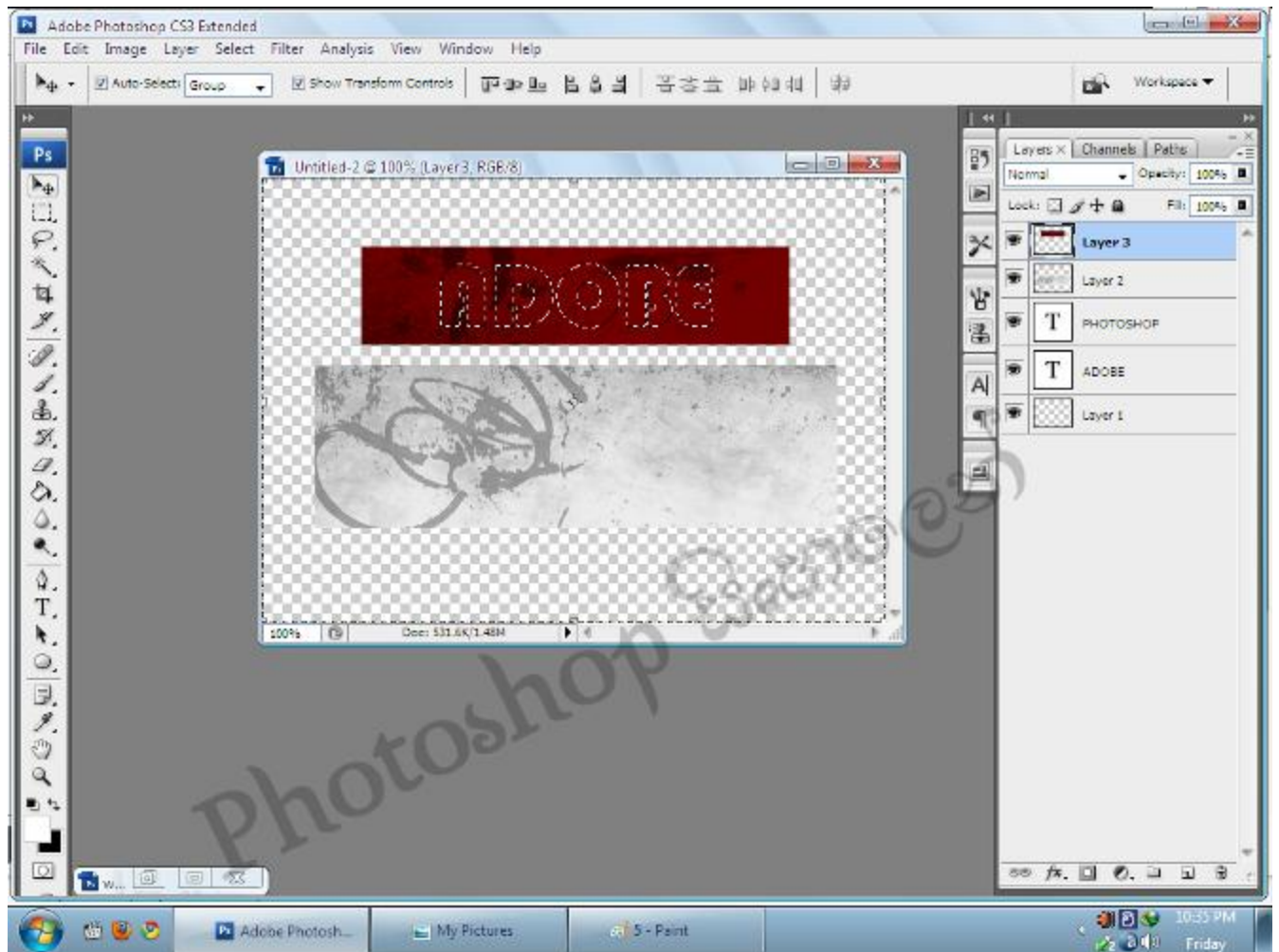
විදියට සකසාගන්න.



4) දැන් අකුරු Layer එක උඩ Click කරන්න.අනතුරුව Ctrl බොත්තම ඔබාගෙන ආයෙත් Click කරන්න.එවිට මෙසේ දිස්වනු ඇත.

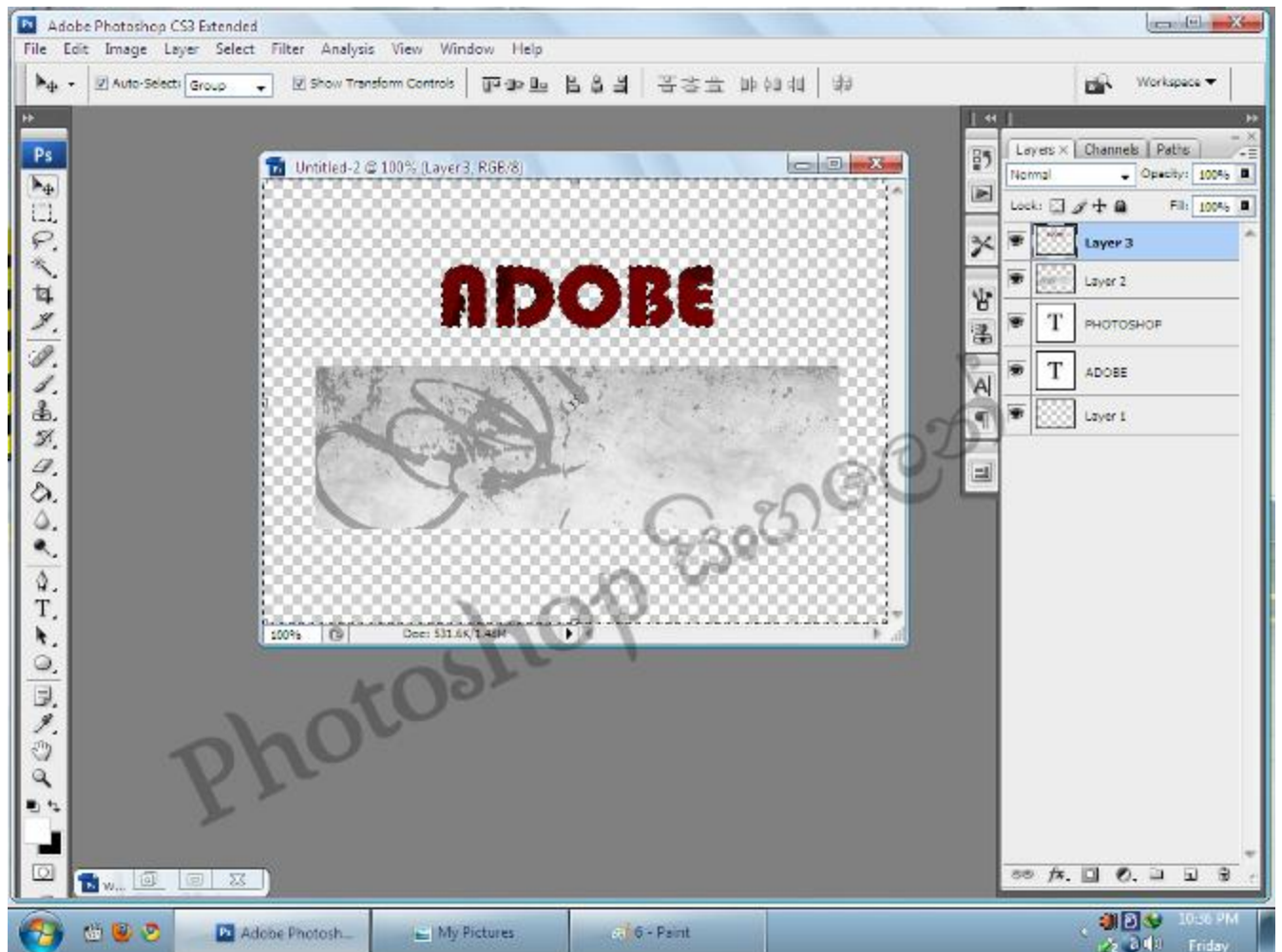


5) අනතුරුව එම අකුරු ඡේලිය වසාගෙන ඇති Texture එක සහිත Layer එක උඩ Click කරන්න.ඉන් පසුව Menubar එකෙන් Select --> Inverse අනුගමනය කරන්න.එවිට මෙසේ දිස් වනු ඇත.

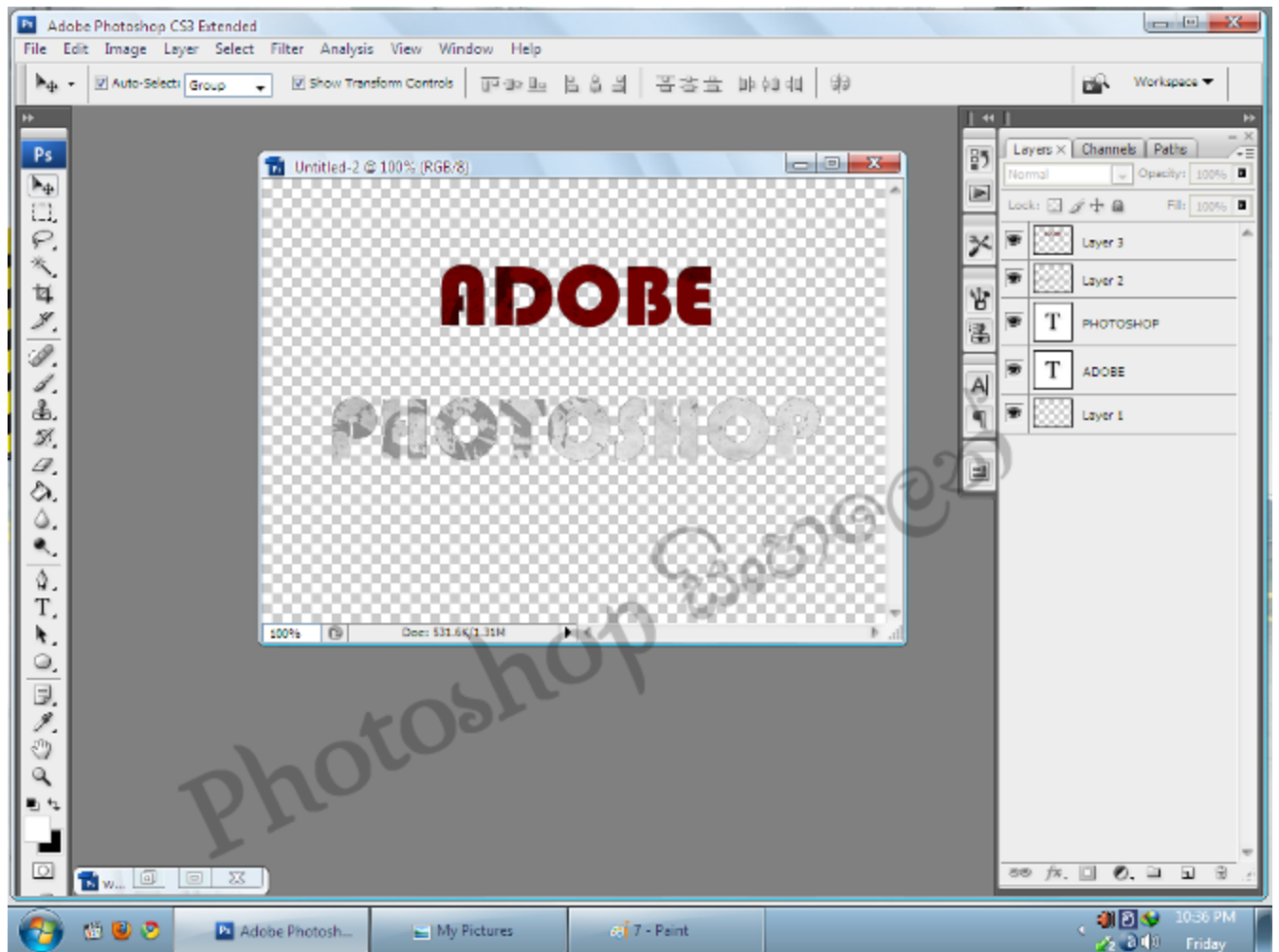


6) දැන් Delete ඔබන්න.එවිට මෙසේ දිස්වනු ඇති.

Photoshop සිංහලෙන්



7) දැන් Ctrl+D ඔබන්න.එවිට Select වෙලා තියෙන ටික Deselect වෙව්.එම පියවර නොමැතිව ඉදිරියට යා නොහැක.මේ පිළිවෙලට අනෙක් අකුරු set එකටත් කලාම මෙන්න මෙහෙම දිස් වෙව්.



8) දැන් .png Format එකෙන් කරගන්න.මෙන්න වැඩේ ඉවර වුනාම තියෙන විදිය.

ADOBE

PHOTOSHOP

Photoshop සිංහලෙන්

මේ මම තව පොඩි Effect ටිකක් දාල ඉහත output එකම Modify කරල ගත්ත.ඔයාලත් Try කරල Feedback එකක් දෙන්න.

ADOBE PHOTOSHOP

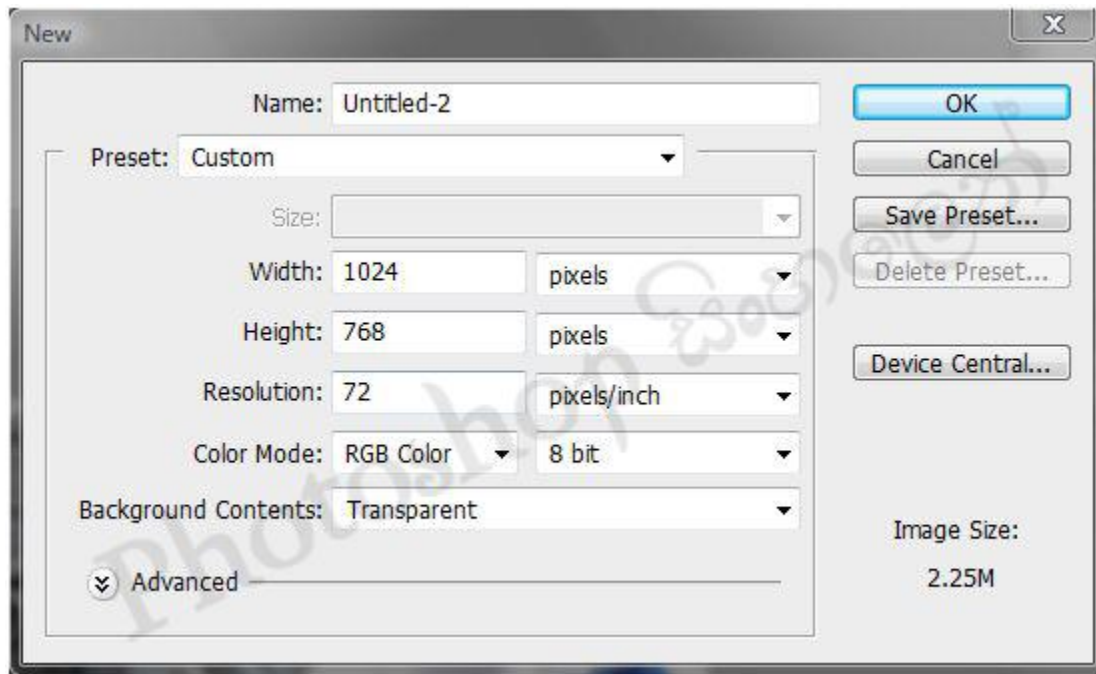
Photoshop පාඩම් අංක 7 | Text එකකට වැඩක් දාමු...

ඔබ්බේ යාලුවන්ගේ ගොඩාක් කාලෙකට පස්සේ (මං හිතන්නේ මාසෙකට විතර පස්සේ) ඔයාලට tutorial එකක් දාන්න ලැබුණා. විවිධ හේතු නිසා මෙව්වර කාලයක් තිස්සේම බ්ලොග් එකේ ලියන්න හම්බුනේ නැහැ. එහෙනම් ඉතින් වැඩිය කතා කරන්නැතුව අපි බලමුකො tutorial එක.

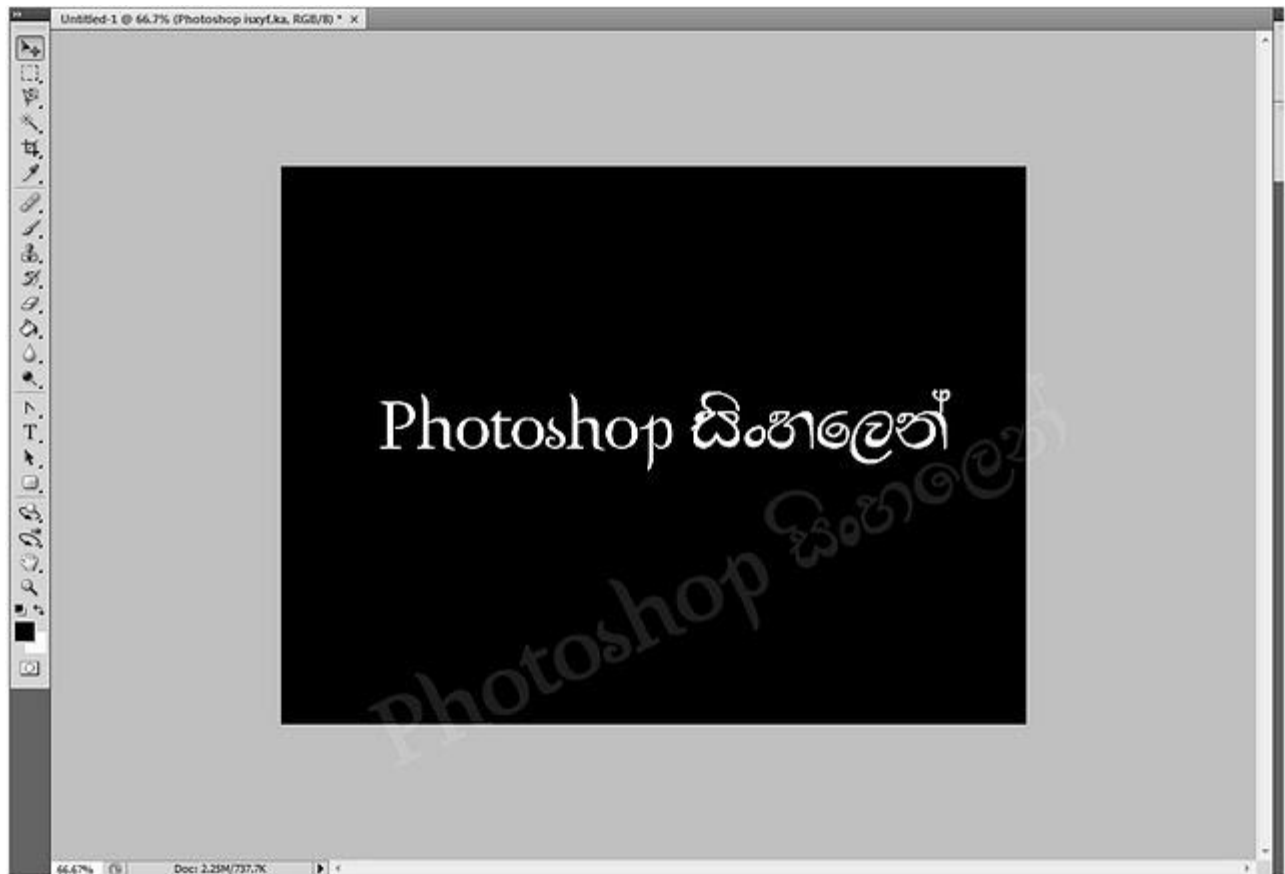


මීට කලින් Dilrasan අයිය දාල තිබ්බේ ලස්සන effect එකක් text එකකට දාගන්න විදිහනේ. ඉතින් මේ පාර මම කියල දෙන්නෙත් ඒ වගේම ලස්සන තවත් text effect එකක් ලේසියෙන්ම කරගන්න විදිහයි. එහෙනම් අපි බලමු ඒක කරන්නේ කොහොමද කියල.

1) මුලින්ම ඔයාලට අවශ්‍ය size එකට අලුත් image එකක් Background එක Transparent ලෙස හදා ගන්න. මම මෙතනදී භාවිතා කෙර් 1024x768 ප්‍රමාණයේ එකක්.



2) මිලහට මෙම image එක කළු පාටින් fill කරගන්න. මේ සඳහා paint bucket එක භාවිතා කල හැක. ඉන්පසු සුදුපාටින් ඔබට කැමති text එකක් Text Tool එක භාවිතා කරමින් type කරගන්න. ඉන්පසු Layer Palette එකෙහි ඇති ඔබ සඳහාගත් text layer එක උඩ right-click කර Rasterize Type කියන එක ක්ලික් කරන්න. (සැ. යු. - Rasterize කිරීමෙන් පසු ඔබට ටයිප් කර ඇති text එක වෙනස් කරන්නට බැරිය.)



3) මීලඟට නැවත Layer Palette එකෙහි ඇති ඔබ Rasterize කරගත් ලේයර් එක උඩ right-click කර Duplicate Layer කියන එක ක්ලික් කරන්න. එතකොට එම ලේයර් එකහි Duplicate එකක් සෑදෙයි. ඉන්පසු Layer Palette එකට ගොස් එම duplicate layer එක අසල ඇති ඇසක සලකුණ ක්ලික් කරන්න. එමගින් එම ලේයර් එක hide වෙයි.

දැන් මුලින් සදාගත් ලේයර් එක සිලෙක්ට් කර Edit Menu එකෙහි Transform කියන sub menu එකේ තියන Rotate 90° CW කියන එක ක්ලික් කරන්න.

ඉන්පසු Filter menu එකේ Stylize කියන sub menu එකේ නියන Wind කියන එක ක්ලික් කරන්න. ඉන්පසු ලැබෙන Wind Filter box එකේ ඇති Method එක සඳහා Wind ලෙස ලබා දී Direction එකට From the Right ලෙස ලබා දී OK කරන්න. දැන් නැවත මෙම Filter එකම apply කිරීමට Ctrl+F ඔබන්න.

දෙවනුව කලින් ලෙසටම කර Direction එක පමණක් From the Left ලෙස ලබා දී OK කරන්න. ආයෙත් Ctrl+F ඔබන්න.



4) දැන් Transform කියන sub menu එකේ නියන Rotate 90° CCW කියන එක ක්ලික් කරන්න. මිලඟට කලින් කරා මෙන් Wind Filter එක දෙපැත්තටම Apply කරන්න (From the Right හා From the



Left). නමුත් මෙවර එක වරක් පමණක් Filter එක apply කරන්න (Ctrl+F ඔබන්න අවශ්‍ය නැත).



5) මීලඟට Filter menu එකේ Distort කියන sub menu එකට ගොස් Ripple කියන එක ක්ලික් කරන්න. ලැබෙන box එක OK කරන්න.





6) මින්පසු Layer Palette එකේ අපි Wind Filter එක දාපු ලේයර් එක උඩ right-click කර Merge Visible කියන එක ක්ලික් කරන්න. ඉන්පසු Image menu එකේ Adjustments කියන sub menu එකට ගොස් එහි ඇති Colour Balance කියන එකට ක්ලික් කරන්න. (නැතිනම් Ctrl+B ඔබන්න). මෙයින් ඔබට අවශ්‍ය පාටක් sliders මගින් සදාගෙන OK කරන්න.(මම යොදා ගෙන ඇත්තේ නිල් පාටට හුරු පාටක්ය).

Photoshop සිංහලෙන්



7) දැන් අපි මුලින්ම හදාගත්ත Duplicate ලේයර් එක Layer Palette එක ගොස් එම ලේයර් එක අසල ඇති ඇස ක්ලික් කර unhide කරන්න. ඉන්පසු Ctrl යතුර ඔබාගෙන Layer Palette එකේ ඇති එම ලේයරයේ thumbnail එක උඩ ක්ලික් කරන්න. එවිට එහි ඇති text එක පමණක් සිලෙක්ට් වෙයි.

දැන් Select Menu එකේ Modify sub menu එකේ තියන Contract කියන එක ක්ලික් කරන්න. ලැබෙන box එකේ pixel අගය 1 ලෙස යොදා OK කරන්න (මෙය ඔබේ text එකෙහි මහත එක අනුව ඔබට වෙනස් කර ගත හැක). දැන් Edit menu එකේ Fill කියන එක ක්ලික්

Photoshop සිංහලෙන්

කරන්න. එහි කළු පාට තෝරාගෙන OK කරන්න. දැන් selection එක උඩ right click කර Deselect කරන්න.

අවසානයේදී ඔබට මෙවැනි output එකක් ලැබෙනු ඇත.

